

Всероссийская олимпиада школьников по труду (технологии)

2024-2025 учебный год

Муниципальный этап

Профиль «Культура дома, дизайн и технологии»

10-11 классы

Практическая работа

Механическая обработка швейного изделия или узла

Заполняет учащийся (разборчиво)

ФИО учащегося (полностью печатными буквами)	
Дата рождения	
Общеобразовательное учреждение (полностью)	
Класс	
Электронная почта учащегося	
Номер телефона учащегося	
ФИО учителя (наставника) (полностью печатными буквами)	
Населенный пункт, район	

**ВНИМАНИЕ! НА ОБОРОТЕ ЭТОГО ЛИСТА НИЧЕГО
НЕ РАСПЕЧАТЫВАТЬ! ЛИСТЫ НЕ ФОРМАТИРОВАТЬ!**

Не заполнять!

Сумма баллов	Члены жюри	
	ФИО	Подпись
	1.	
	2.	

Всероссийская олимпиада школьников по труду (технологии)

2024-2025 учебный год

Муниципальный этап

Профиль «Культура дома, дизайн и технологии»

10-11 классы

Практическая работа

Механическая обработка швейного изделия или узла

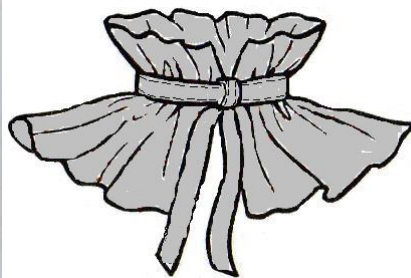
Обработка съемного воротника

Внимательно ознакомьтесь с предложенным заданием и выполните его в соответствии с инструкционно-технологической картой. Время на выполнение задания - 90 минут.

Задание: выполните обработку съемного воротника.

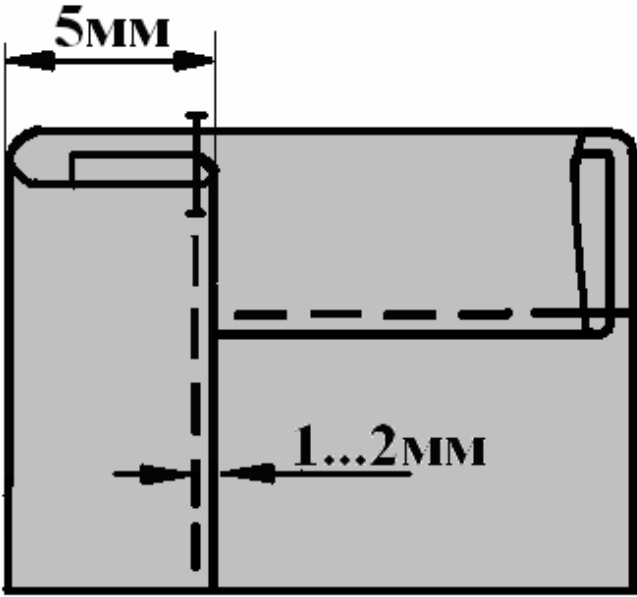

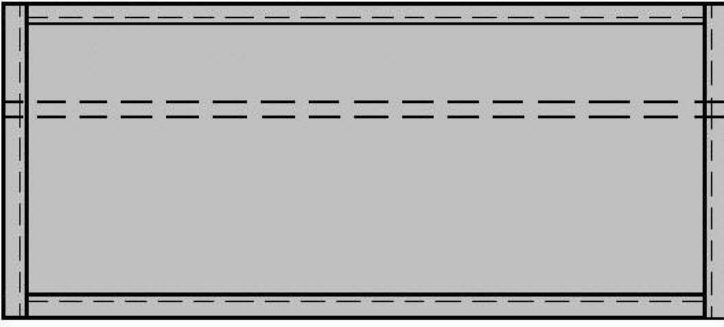
Материалы: хлопчатобумажная ткань 15x55 см, тесьма шелковая шириной 1,0÷1,5 см длиной 65÷70 см, нитки швейные в цвет ткани и тесьмы, нитки мулине 3-4 цветов.

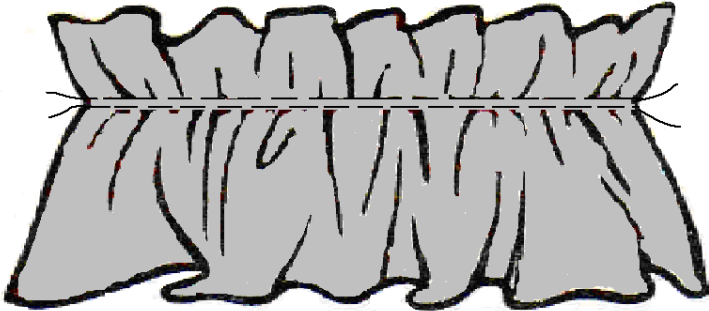
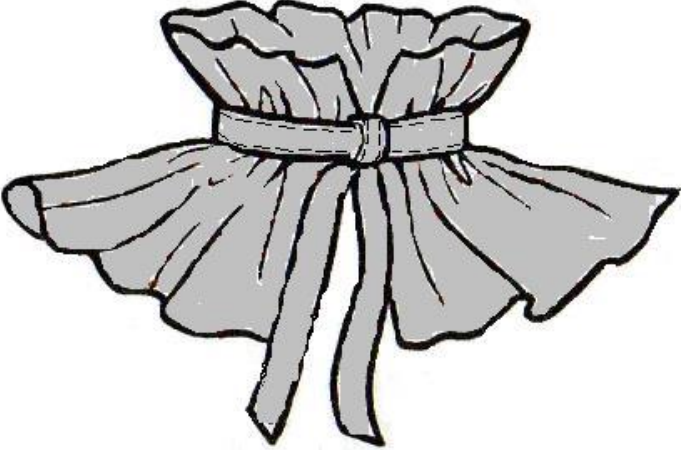
Инструменты, приспособления и оборудование: швейная машина, утюг, игла ручная, напёрсток, ножницы для работы с бумагой и тканью, булавки портновские, мел портновский, линейка.



Инструкционно-технологическая карта

№	Этапы выполнения и технические условия	Рисунок, чертёж, схема
1	Внимательно прочитайте задание. Продумайте элементы отделки воротника	
2	Выкроите основную деталь изделия. Припуски на швы со всех сторон 10 мм	
3	Обработайте верхний и нижний срезы воротника швом вподгибку с закрытым срезом. Величина подгибки 5 мм. Ширина шва настрачивания 1÷2 мм от сгиба. Швы приутюжьте	

4	<p>Обработайте боковые стороны воротника швом вподгибку с закрытым срезом. Величина подгибки 5 мм. Ширина шва настрачивания 1÷2 мм от сгиба. Швы приутюжьте</p>	 <p>The diagram shows a rectangular piece of fabric with a collar. A vertical dashed line indicates a fold. A horizontal dimension line at the top left shows a 5mm fold. Another horizontal dimension line at the bottom left shows a 1...2mm seam allowance from the fold line.</p>
5	<p>Выполните декор на одном из нижних углов воротника. Используйте ручные и/или машинные швы. Готовый декор приутюжьте со стороны изнанки</p>	
6	<p>На изнаночной стороне детали наметьте линию для выполнения сборки на расстоянии 50 мм от верхнего края детали</p>	 <p>The diagram shows a rectangular piece of fabric with a dashed line near the top edge. A vertical dimension line on the left indicates a distance of 50 mm from the top edge to the dashed line, which is labeled 'Линия сборки'.</p>
7	<p>С помощью регулятора длины стежка установите самую большую длину стежка. По линии сборки проложите первую строчку. Отступите 5÷7 мм и проложите вторую строчку</p>	 <p>The diagram shows a rectangular piece of fabric with two parallel dashed lines near the top edge, representing the first and second stitching lines.</p>

8	<p>Выполните сборку на величину 35см. распределите её равномерно по длине воротника</p>	 A line drawing of a collar with a gathered top edge. The gathering is represented by a horizontal dashed line with small tick marks, indicating where the fabric is bunched together. The fabric below the gathering is shown with vertical pleats or folds.
9	<p>Наложите тесьму на лицевую сторону воротника по линии сборки. Наметайте тесьму по краям и настрочите на воротник. Ширина шва настрачивания 1÷2 мм. Удалите наметку и строчки для выполнения оборок. Выполните окончательную влажно-тепловую обработку</p>	 A line drawing of a collar with a gathered top edge and a ribbon. The ribbon is tied in a bow at the center of the collar. The fabric below the gathering is shown with vertical pleats or folds.

Карта пооперационного контроля практической работы
Механическая обработка швейного изделия или узла
Обработка съемного воротника

№ п/п	Критерии пооперационного контроля	Баллы	Баллы по факту
1	Определение лицевой стороны ткани (да/нет)	0,5	
2	Ширина подгибки верхнего и нижнего срезов воротника 5 ± 1 мм	1	
3	Ширина подгибки боковых сторон воротника 5 ± 1 мм	1	
4	Ширина швов настрачивания от сгиба 2 ± 1 мм	1	
5	Наличие закрепок на концах швов вподгибку (да/нет)	0,5	
6	ВТО швов вподгибку (да/нет)	0,5	
7	Расстояние линии сборки от верхнего края детали 50 ± 2 мм	1	
8	Равномерность сборки (да/нет)	1	
9	Длина воротника после выполнения сборки $35 \pm 0,5$ см	1	
10	Тесьма настрочена по линии сборки (да/нет)	1	
11	Ширина шва настрачивания тесьмы 2 ± 1 мм	1	
12	Наметочные стежки удалены (да/нет)	0,5	
13	Строчки для выполненияборок удалены (да/нет)	1	
14	Одинаковая длина концов тесьмы (да/нет)	0,5	
14	Качество выполнения декора (вышивки)	1	
15	Гармоничность декора (цветовая гамма, расположение)	0,5	
17	Качество ВТО готовой работы (да/нет)	1	
18	Соблюдение безопасных приемов труда, наличие рабочей одежды (да/нет)	1	
	Итого:	15	