

Всероссийская олимпиада школьников по труду (технологии)

2024-2025 учебный год

Муниципальный этап

Профиль «Культура дома, дизайн и технологии»

10-11 классы

Практическая работа

**Механическая обработка швейного изделия или узла на швейно-
вышивальном оборудовании**

Заполняет учащийся (разборчиво)

ФИО учащегося (полностью печатными буквами)	
Дата рождения	
Общеобразовательное учреждение (полностью)	
Класс	
Электронная почта учащегося	
Номер телефона учащегося	
ФИО учителя (наставника) (полностью печатными буквами)	
Населенный пункт, район	

**ВНИМАНИЕ! НА ОБОРОТЕ ЭТОГО ЛИСТА НИЧЕГО
НЕ РАСПЕЧАТЫВАТЬ! ЛИСТЫ НЕ ФОРМАТИРОВАТЬ!**

Не заполнять!

Сумма баллов	Члены жюри	
	ФИО	Подпись
	1.	
	2.	

Всероссийская олимпиада школьников по труду (технологии)

2024-2025 учебный год

Муниципальный этап

Профиль «Культура дома, дизайн и технологии»

10-11 классы

Практическая работа

Механическая обработка швейного изделия или узла

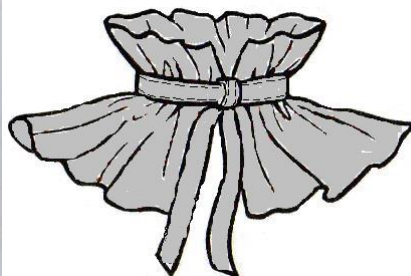
Обработка съемного воротника

Внимательно ознакомьтесь с предложенным заданием и выполните его в соответствии с инструкционно-технологической картой. Время на выполнение задания – 90 минут.

Задание: выполните обработку съемного воротника.

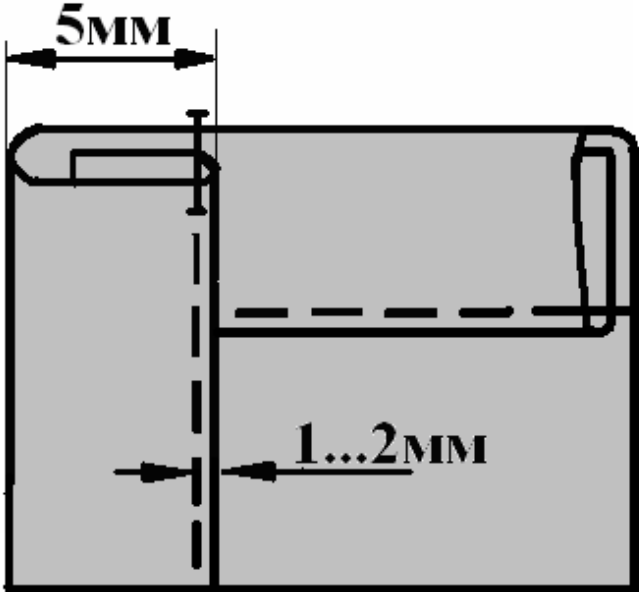

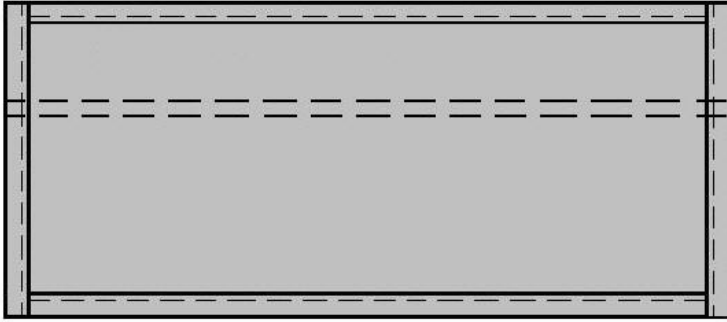
Материалы: хлопчатобумажная ткань 15x55 см, тесьма шелковая шириной 1,0÷1,5 см длиной 65÷70 см, нитки швейные в цвет ткани и тесьмы, нитки мулине 3-4 цветов, клеевой флизелин (стабилизатор) 15x15 см, нитки для вышивальной машины 3-4 цветов.

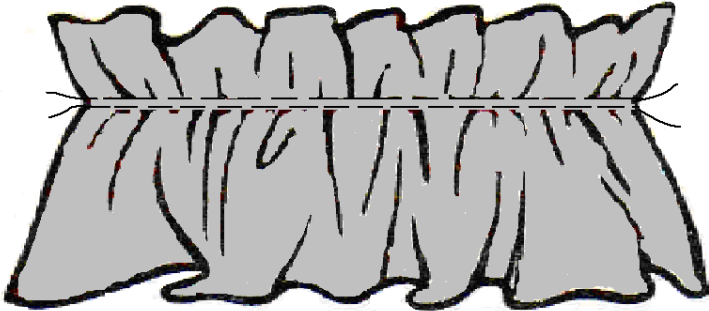
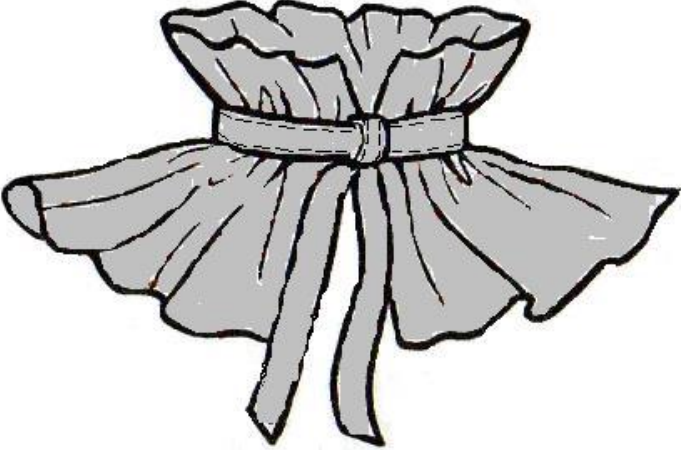
Инструменты, приспособления и оборудование: бытовая швейно-вышивальная машина, утюг, игла ручная, напёрсток, ножницы для работы с тканью, булавки портновские, мел портновский, линейка.



Инструкционно-технологическая карта

№	Этапы выполнения и технические условия	Рисунок, чертёж, схема
1	Внимательно прочитайте задание. Продумайте элементы отделки воротника	
2	Выкроите основную деталь изделия. Припуски на швы со всех сторон 10 мм	
3	Обработайте верхний и нижний срезы воротника швом вподгибку с закрытым срезом. Величина подгибки 5 мм. Ширина шва настрачивания 1÷2 мм от сгиба. Швы приутюжьте	

4	Обработайте боковые стороны воротника швом вподгибку с закрытым срезом. Величина подгибки 5 мм. Ширина шва настрачивания 1÷2 мм от сгиба. Швы приутюжьте	 <p>The diagram shows a rectangular piece of fabric representing a collar. A vertical dashed line indicates a fold. A horizontal arrow above the fold is labeled '5MM', indicating the width of the fold. Another horizontal arrow below the fold, pointing to the right, is labeled '1...2MM', indicating the seam allowance from the fold line.</p>
5	Выполните декор (машинную вышивку) на одном из нижних углов воротника. Готовый декор приутюжьте со стороны изнанки	
6	На изнаночной стороне детали наметьте линию для выполнения сборки на расстоянии 50 мм от верхнего края детали	 <p>The diagram shows a rectangular piece of fabric. A vertical double-headed arrow on the left side is labeled '50', indicating a distance from the top edge to a horizontal dashed line. The dashed line is labeled 'Линия сборки' (Assembly line).</p>
7	С помощью регулятора длины стежка установите самую большую длину стежка. По линии сборки проложите первую строчку. Отступите 5÷7 мм и проложите вторую строчку	 <p>The diagram shows a rectangular piece of fabric with two horizontal dashed lines, representing the first and second rows of stitching along the assembly line.</p>

8	<p>Выполните сборку на величину 35см. распределите её равномерно по длине воротника</p>	 A line drawing of a collar with a gathered top edge. The gathering is represented by a horizontal dashed line with small tick marks, indicating where the fabric is bunched together. The fabric below the gathering is shown with vertical pleats or folds.
9	<p>Наложите тесьму на лицевую сторону воротника по линии сборки. Наметайте тесьму по краям и настрочите на воротник. Ширина шва настрачивания 1÷2 мм. Удалите наметку и строчки для выполнения оборок. Выполните окончательную влажно-тепловую обработку</p>	 A line drawing of a collar with a gathered top edge, similar to the one in the previous diagram. It features a wide ribbon or band that is tied in a bow at the center of the collar. The fabric below the gathered edge is shown with vertical pleats or folds.

Карта пооперационного контроля практической работы
Механическая обработка швейного изделия или узла
Обработка съемного воротника

№ п/п	Критерии пооперационного контроля	Баллы	Баллы по факту
1	Определение лицевой стороны ткани (да/нет)	0,5	
2	Ширина подгибки верхнего и нижнего срезов воротника 5 ± 1 мм	1	
3	Ширина подгибки боковых сторон воротника 5 ± 1 мм	1	
4	Ширина швов настрачивания от сгиба 2 ± 1 мм	1	
5	Наличие закрепок на концах швов вподгибку (да/нет)	0,5	
6	ВТО швов вподгибку (да/нет)	0,5	
7	Расстояние линии сборки от верхнего края детали 50 ± 2 мм	1	
8	Равномерность сборки (да/нет)	1	
9	Длина воротника после выполнения сборки $35 \pm 0,5$ см	1	
10	Тесьма настрочена по линии сборки (да/нет)	1	
11	Ширина шва настрачивания тесьмы 2 ± 1 мм	1	
12	Наметочные стежки удалены (да/нет)	0,5	
13	Строчки для выполнения сборок удалены (да/нет)	1	
14	Одинаковая длина концов тесьмы (да/нет)	0,5	
14	Качество выполнения декора (вышивки)	1	
15	Гармоничность декора (цветовая гамма, расположение)	0,5	
17	Качество ВТО готовой работы (да/нет)	1	
18	Соблюдение безопасных приемов труда, наличие рабочей одежды (да/нет)	1	
	Итого:	15	