

Всероссийская олимпиада школьников по труду (технологии)

2024/2025 учебный год

Муниципальный этап

Профиль «Культура дома, дизайн и технологии»

10-11 классы

Практическая работа

Моделирование швейных изделий

Заполняет учащийся (разборчиво)

ФИО учащегося (полностью печатными буквами)	
Дата рождения	
Общеобразовательное учреждение (полностью)	
Класс	
Электронная почта учащегося	
Номер телефона учащегося	
ФИО учителя (наставника) (полностью печатными буквами)	
Населенный пункт, район	

**ВНИМАНИЕ! НА ОБОРОТЕ ЭТОГО ЛИСТА НИЧЕГО
НЕ РАСПЕЧАТЫВАТЬ! ЛИСТЫ НЕ ФОРМАТИРОВАТЬ!**

Не заполнять!

Сумма баллов	Члены жюри	
	ФИО	Подпись
	1.	
	2.	

Всероссийская олимпиада школьников по труду (технологии)

2024/2025 учебный год

Муниципальный этап

Профиль «Культура дома, дизайн и технологии»

10-11 классы

Практическая работа

Моделирование швейных изделий

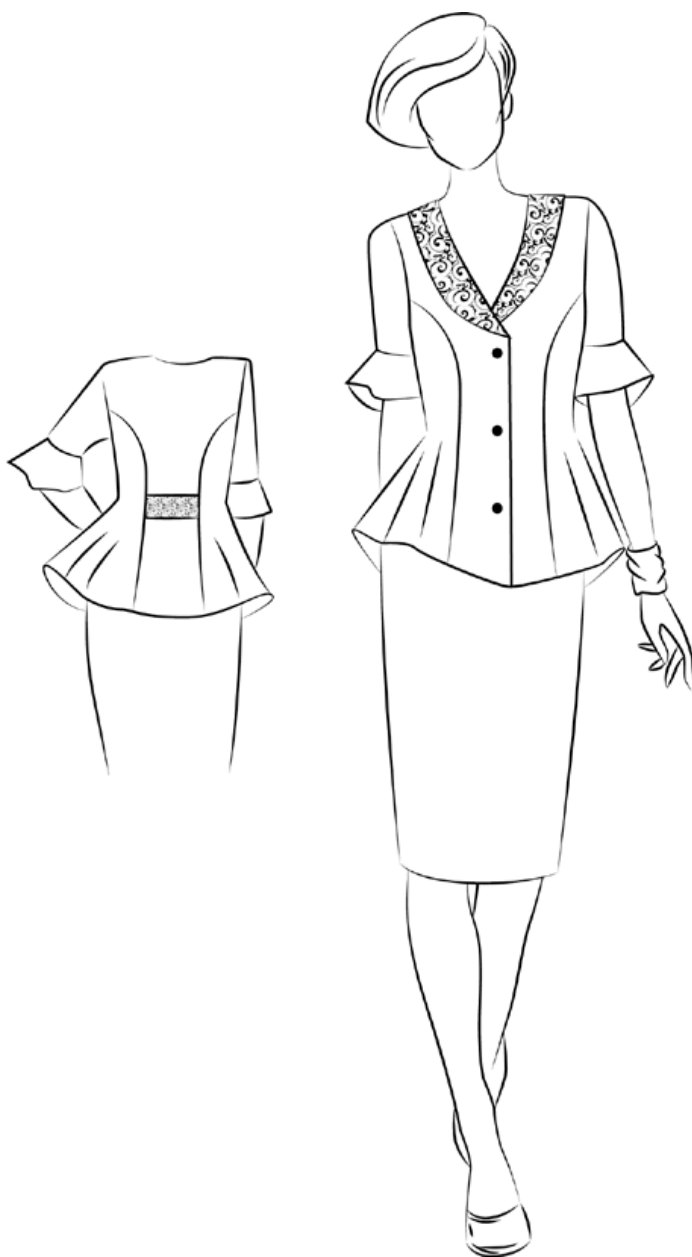
Моделирование блузки

Внимательно ознакомьтесь с предложенным заданием. Время на выполнение задания – 90 минут.

Задание.

1. Внимательно прочтите описание предложенной модели, рассмотрите эскиз и чертёж основы плечевого изделия.
2. В соответствии с эскизом нанесите линии фасона и обозначьте свои действия по моделированию на базовой модели на листе «Контроль практического задания». Используйте для этого стрелки, значки, слова, список, алгоритм действий и т.д.
3. Перенесите линии фасона на шаблон на листе для вырезания.
4. Изготовьте детали выкройки для раскладки на ткани.
5. Аккуратно наклейте детали выкройки на лист «Результат моделирования».
6. Нанесите на детали выкройки необходимые надписи для раскроя.

Эскиз



Описание модели

Блузка полуприлегающего силуэта не отрезная по линии талии, длиной на 3 см ниже линии бёдер, с лацканами, выполненными из отделочной ткани. Горловина слегка расширена.

Полочки и спинка с рельефными швами, выходящими из проймы и доходящими до линии низа.

Боковые части полочек и спинки имеют значительное расклешение ниже уровня талии.

В линии рельефов спинки втачан хлястик из отделочной ткани, декорированный двумя пуговицами.

Рукава втачные, одношовные, с воланом, длиной до локтя.

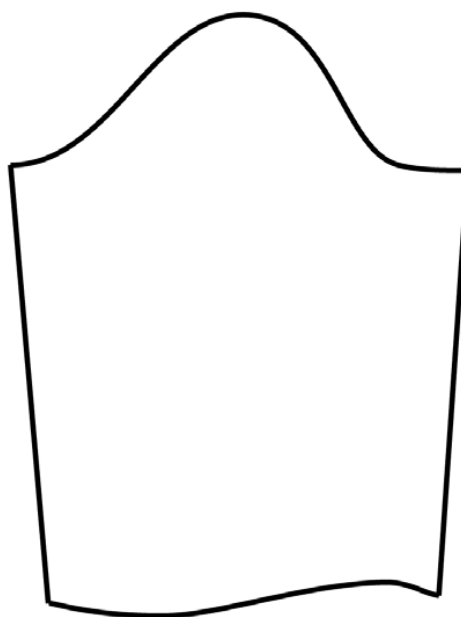
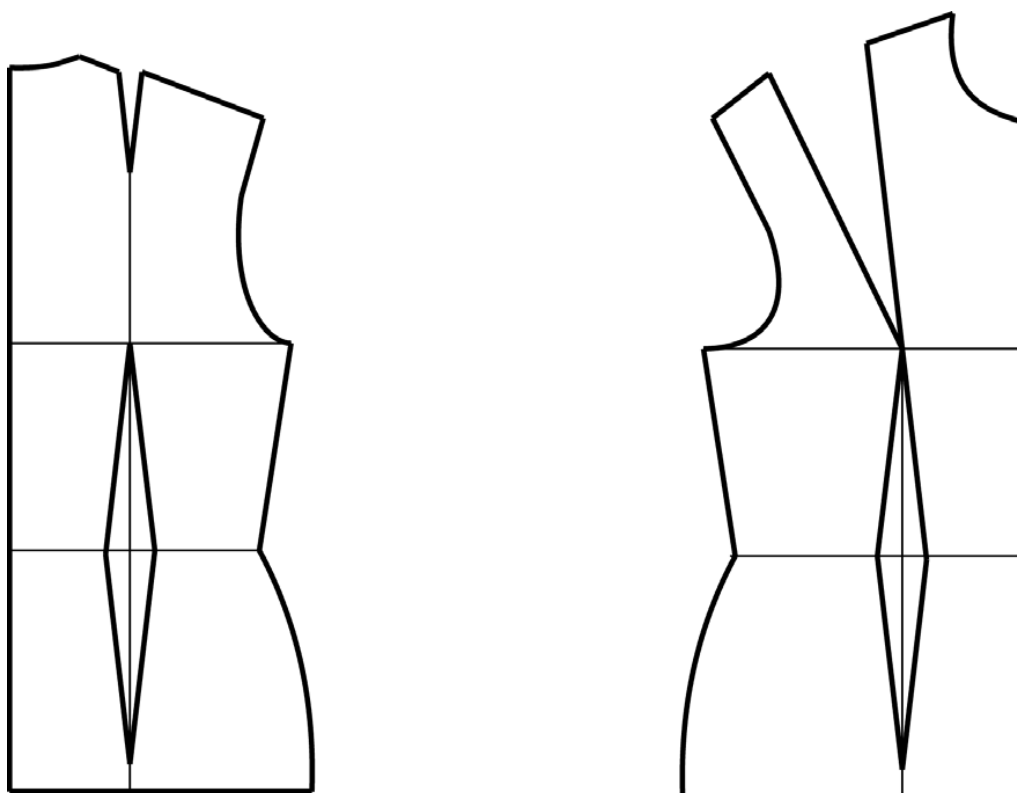
Волан построен методом конического расширения.

Горловина спинки обработана обтачкой.

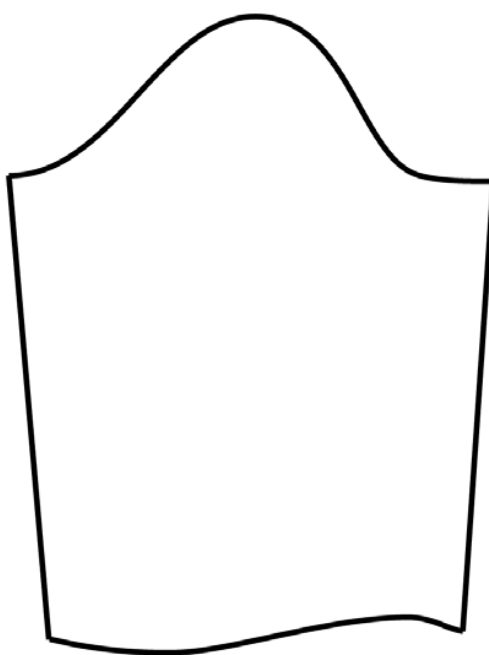
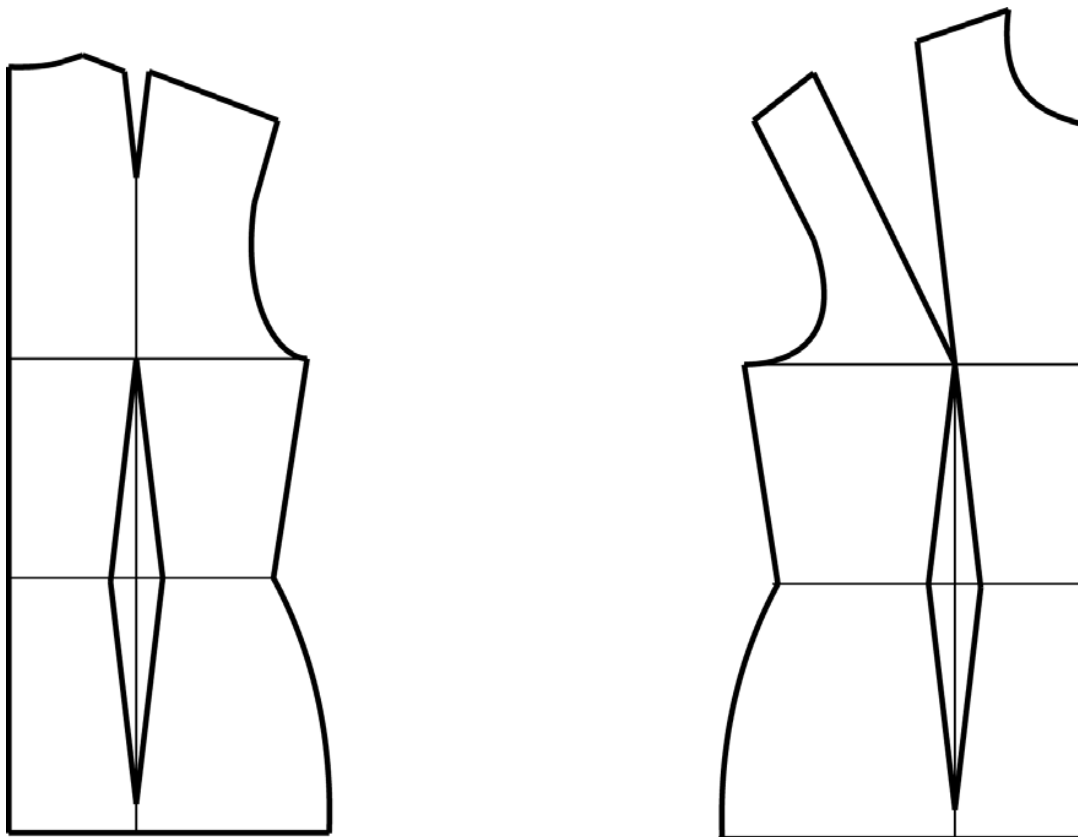
Борта обработаны подбортами.

Застёжка спереди на пуговицы.

Контроль практического задания «Моделирование блузки»
Нанесение линий и необходимых надписей для моделирования блузки



Лист для вырезания (цветной)



**Результат моделирования (приклеить готовые детали
выкройки) (лист 1)**

Детали выкройки располагайте на листе бумаги компактно, в соответствии с указанным в правом верхнем углу направлением долевой нити.



Результат моделирования (приклеить готовые детали выкройки) (лист 2)

Детали выкройки располагайте на листе бумаги компактно, в соответствии с указанным в правом верхнем углу направлением долевой нити.



**Карта пооперационного контроля к практической работе
«Моделирование блузки»**

№п/п	Критерии контроля	Баллы	Баллы по факту
I	Нанесение линий фасона на основу чертежа	8	
1	Уточнение длины изделия	0,25	
2	Работа с нагрудными и плечевыми вытачками	1	
3	Оформление выреза горловины полочек и спинки	0,5	
4	Нанесение линии борта	0,25	
5	Оформление рельефных швов полочек и спинки	1	
6	Наличие обозначений на чертеже «закрывать», «разрезать» и др.	0,5	
7	Построение лацкана	0,5	
8	Уточнение боковых, рельефных швов и талиевых вытачек в области талии	0,5	
9	Нанесение линий для построения деталей, требующих изменения формы	0,5	
10	Нанесение линий для расширения боковых деталей полочек и спинки в нижней части	1	
11	Уточнение длины рукава	0,25	
12	Нанесение линий волана и его расширения	0,5	
13	Построение хлястика	0,25	
14	Построение подборта	0,25	
15	Нанесение обтачки горловины спинки	0,25	
16	Выполнение полного комплекта деталей с соблюдением масштаба и пропорций	0,5	
II	Подготовка выкройки к раскрою	12	
1	Нанесение деталей выкройки на бланк ответов с соблюдением направления нити основы	0,5	
2	Наличие надписи названия деталей полочек	0,5	
3	Наличие надписи названия деталей спинки	0,5	
4	Наличие надписи названия деталей рукава	0,5	

5	Наличие надписи названия деталей лацкана и хлястика	0,5	
6	Наличие надписи названия деталей подборта и обтачки	0,5	
7	Указание количества деталей полочек	0,5	
8	Указание количества деталей спинки	0,5	
9	Указание количества деталей рукава	0,5	
10	Указание количества деталей лацкана и хлястика	0,5	
11	Указание количества деталей подборта и обтачки	0,5	
12	Наличие направления нити основы на деталях переда	0,5	
13	Наличие направления нити основы на деталях спинки	0,5	
14	Наличие направления нити основы на деталях рукава	0,5	
15	Наличие направления нити основы на деталях лацкана и хлястика	0,5	
16	Наличие направления нити основы на деталях подборта и обтачки	0,5	
17	Припуски на обработку деталей полочек	0,5	
18	Припуски на обработку деталей спинки	0,5	
19	Припуски на обработку деталей рукава	0,5	
20	Припуски на обработку деталей лацкана и хлястика	0,5	
21	Припуски на обработку деталей подборта и обтачки	0,5	
22	Указание контрольных линий (стиба, середины, местоположения петель и пуговиц)	0,5	
23	Наличие необходимых меток и надсечек	0,5	
24	Аккуратность выполнения работы	0,5	
	Итого	20	