

**Всероссийская олимпиада школьников по труду (технологии)  
2024-2025 учебный год  
Муниципальный этап  
Профиль «Культура дома, дизайн и технологии»  
8-9 классы**

**БЛАНК ОТВЕТОВ  
Титульный лист**

**Заполняет учащийся (разборчиво)**

<b>ФИО учащегося (полностью печатными буквами)</b>	
<b>Дата рождения</b>	
<b>Общеобразовательное учреждение (полностью)</b>	
<b>Класс</b>	
<b>Электронная почта учащегося</b>	
<b>Номер телефона учащегося</b>	
<b>ФИО учителя (наставника) (полностью печатными буквами)</b>	
<b>Населенный пункт, район</b>	

**ВНИМАНИЕ! НА ОБОРОТЕ ЭТОГО ЛИСТА НИЧЕГО  
НЕ РАСПЕЧАТЫВАТЬ!**

**Не заполнять!**

Сумма баллов	Члены жюри	
	ФИО	Подпись
	1.	
	2.	

**БЛАНК ОТВЕТОВ**

Используйте для записи только отведённое для каждого вопроса место.

Не пишите на бланке свое имя, фамилию или другие сведения, которые могут указывать на авторство работы. Никаких пометок в бланке ответов быть не должно!

**Общая часть**

**1. 1 балл**

---

**2. 1 балл**

---

**3. 1 балл**

---

---

**4. 1 балл**

---

**5. 1 балл**

---

**Специальная часть**

**6. 1 балл**

1	2	3	4	5

**7. 1 балл**

---

**8. 1 балл**

---

**9. 1 балл**

---

**10. 1 балл**

---

**11. 1 балл**

---

**12. 1 балл**

---

**13. 1 балл**

---

**14. 1 балл**

№	Наименование	Описание вида фурнитуры
1		Фасонная втулка, предназначенная для упрочнения краев отверстий кожгалантерейных, швейных и обувных изделий
2		Застежка, предназначенная для соединения деталей изделия через петлю
3		Искусственный, драгоценный камень или стекло. Используется для украшения одежды и аксессуаров
4		Вид тонкой тесьмы, служащей для отделки одежды, для макраме и пр. выпускается различных цветов.
5		Деталь, состоящая из двух частей для закрепления швов, предназначена для неразъемного соединения деталей при использовании толстой ткани

**15. 1 балл**

---

**16. 1 балл**

1	2	3

**17. 1 балл**

---

**18. 1 балл**

---

---

---

---

---

---

---

**19. 1 балл**

---

---

---

---

---

---

---

---

**20. 1 балл**

---

---

---

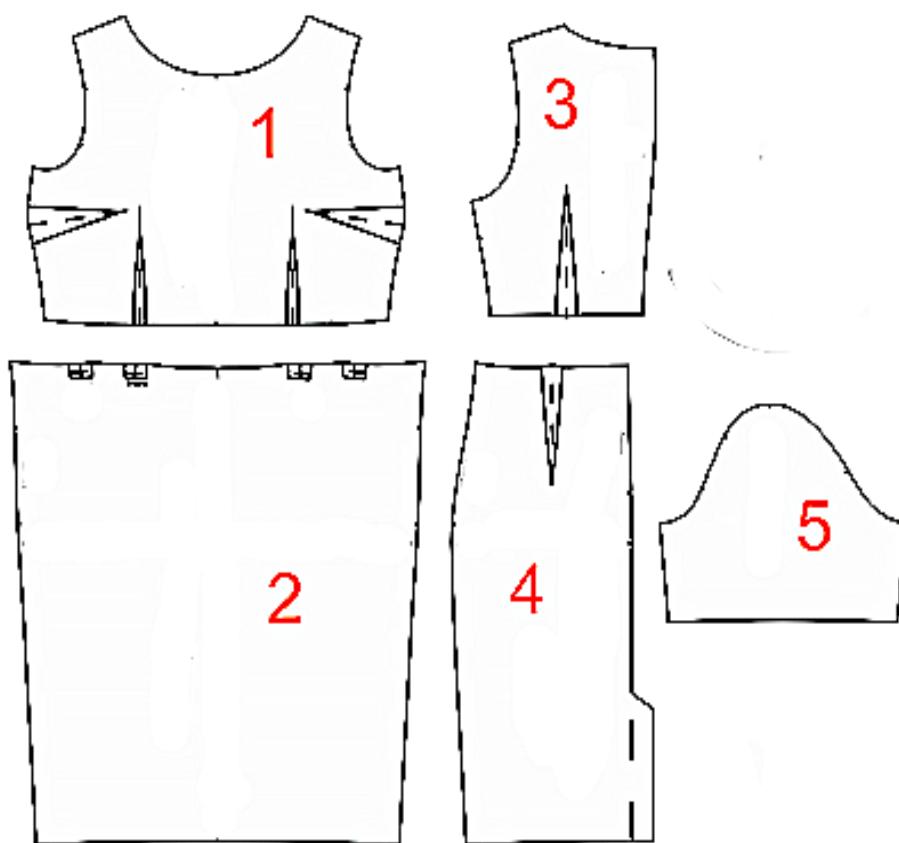
### Кейс-задание

**21. 5 баллов**

21.1. 2 балла

Эскиз	
Вид спереди	Вид сзади

21.2. 2 балла



Детали кроя:

1. \_\_\_\_\_
2. \_\_\_\_\_
3. \_\_\_\_\_
4. \_\_\_\_\_
5. \_\_\_\_\_

21.3. 1 балл

Описание модели.

---

---

---

---

---

---

---

---