

**ВСЕРОССИЙСКАЯ ОЛИМПИАДА ШКОЛЬНИКОВ  
ПО ТРУДУ (ТЕХНОЛОГИИ)  
МУНИЦИПАЛЬНЫЙ ЭТАП  
ТЕОРЕТИЧЕСКИЙ ТУР**

**7 класс**

**Профиль «Культура дома, дизайн и технологии»**

**Уважаемый участник олимпиады!**

Вам предстоит выполнить 20 теоретических и тестовых заданий и 1 творческое кейс-задание. Время выполнения заданий теоретического тура 120 минут.

Выполнение заданий целесообразно организовать следующим образом:

- внимательно прочитайте задание;
- определите, какой из вариантов ответа наиболее верный и полный;
- напишите букву, соответствующую выбранному Вами ответу;
- после выполнения всех предложенных заданий еще раз удостоверьтесь в правильности ваших ответов;
- отвечая на теоретический вопрос без предложенных вариантов ответов, обдумайте и сформулируйте конкретный ответ только на поставленный вопрос;
- если Вы выполняете задание, связанное с заполнением таблицы или схемы, не старайтесь детализировать информацию, вписывайте только те сведения или данные, которые указаны в вопросе;
- отвечая на вопрос, предлагайте свой вариант решения проблемы, при этом ответ должен быть кратким, но содержать необходимую информацию.

Предупреждаем Вас, что:

- при оценке тестовых заданий, где необходимо определить **один** правильный ответ, 0 баллов выставляется за неверный ответ и в случае, если участником отмечены несколько ответов (в том числе правильный), или все ответы;
- при оценке тестовых заданий, где необходимо определить **все** правильные ответы, 0 баллов выставляется, если участником отмечены неверные ответы, большее количество ответов, чем предусмотрено в задании (в том числе правильные ответы) или все ответы.

Задание теоретического тура считается выполненным, если Вы вовремя сдаете его членам жюри.

**Максимальная оценка – 25 баллов (из них творческое кейс-задание оценивается в 5 баллов).**

**ЗАДАНИЯ ВЫПОЛНЯЮТСЯ НА БЛАНКЕ ОТВЕТОВ!**

## Общая часть

1. *Завершите предложение.*

Машины, преобразующие один вид энергии в другой, называются - ... .

2. Как называется робот, представленный на рисунке? Где он применяется?



3. Система доставки материальных предметов, веществ и продуктов из одной точки в другую по оптимальному маршруту – это ... .

4. Какой вид дизайна представлен на фото ниже? Назовите стиль, в котором выполнен дизайн.



5. В начале XX века в домах появились подобного рода приспособления, которые облегчили выполнение одной из домашних работ. Для чего предназначалось данное приспособление и как оно называлось?



### Специальная часть

6. Выберите один верный ответ.

Почему люди в старину украшали предметы быта, одежду, дома?

1. Для красоты.
2. Для защиты от злых духов.
3. Для удобства.

7. Установите соответствие между названием и изображением глиняных расписных игрушек.



А. Филимоновская игрушка

Б. Каргопольская игрушка

В. Дымковская игрушка

8. Выберите один верный ответ.

Почетное место в русской избе – это:

1. светлый угол;
2. красный угол;
3. женский угол.

9. Выберите один верный ответ.

Что можно назвать основными чертами стиля шебби-шик?

1. Квадратные мелкие элементы на темном фоне.

2. Сочетание красного и черного цветов.
3. Винтаж, пастельные цвета и кружева.

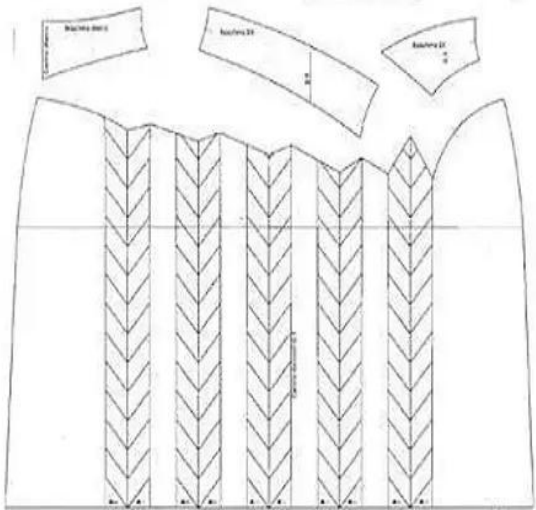

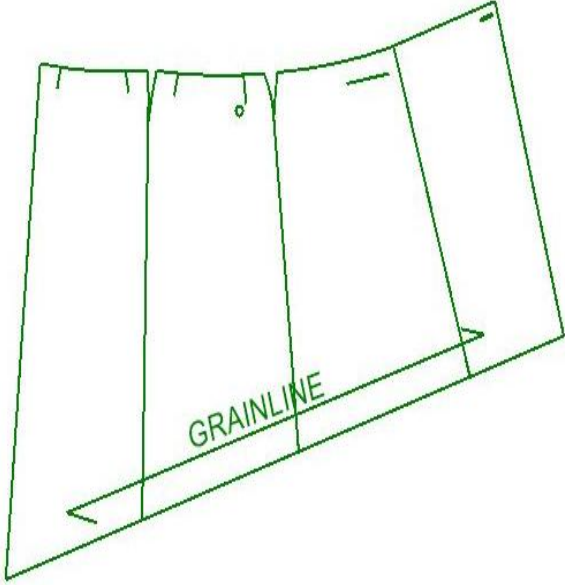

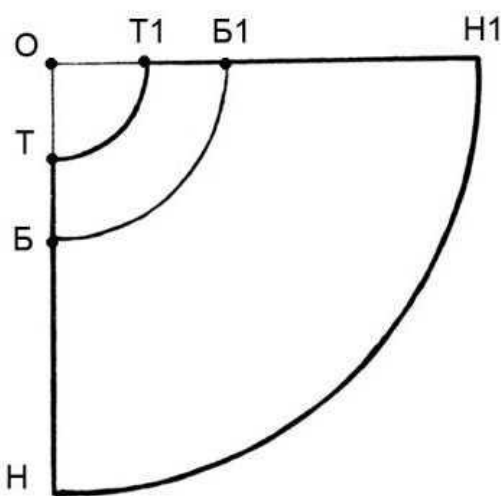
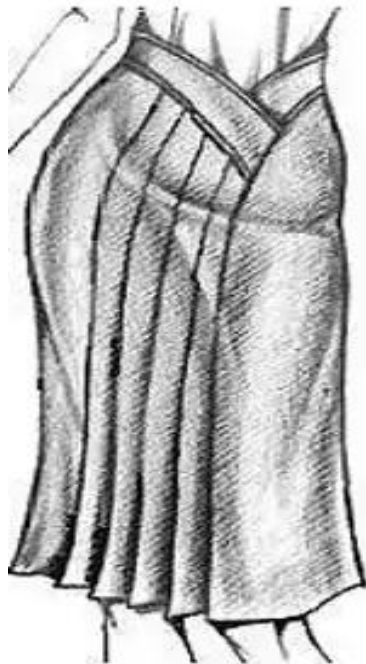
**10.** Как располагается долевая нить при выкраивании подкройной обтачки:

- А) перпендикулярно долевой нити основной детали;
- Б) по направлению долевой нити основной детали;
- В) под углом 45 градусов;
- Г) поперек обтачки.

**11.** В чем заключается отличие между оборкой и воланом? Напишите основное различие.

**12.** Соотнесите детали кроя и изображение соответствующего изделия.

Детали кроя		Изделие	
1		а	

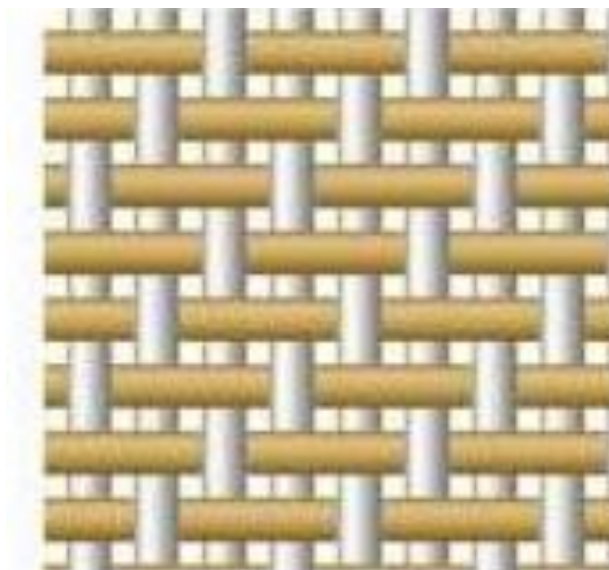
2	 <p>Technical drawing of a skirt with pleats. It shows the main skirt pattern and three separate pieces of fabric with a chevron pattern, labeled 'Колготки 1', 'Колготки 2', and 'Колготки 3'.</p>	б	 <p>Photograph of a woman wearing a dark skirt with white polka dots. A green outline is drawn over the skirt, showing its shape and the placement of the pleats.</p>
3	 <p>Technical drawing of a skirt with a grainline label. The label 'GRAINLINE' is written in green and points to the vertical line of the skirt pattern.</p>	в	 <p>Photograph of a woman wearing a plain, light-colored skirt.</p>
4	 <p>Technical drawing of a skirt with a curved hem. The drawing includes labels: O (waist), T1 (waist dart), Б1 (waist dart), H1 (hem), T (waist dart), Б (waist dart), and H (hem).</p>	г	 <p>Photograph of a woman wearing a pleated skirt.</p>

**13.** Выберите самые тонкие нитки из предложенного списка:

- А) № 80;                      Б) № 40;                      В) № 60;                      Г) № 10.

**14.** Рассмотрите схему переплетения нитей, определите наименование переплетения, опишите внешний вид ткани.

*Заполните таблицу в бланке ответов.*



**15.** При прокладывании строчки остаются проколы и затяжки. Что нужно сделать?

- А) Проложить еще одну строчку рядом.  
Б) Проверить заправку машины.  
В) Заменить материал.  
Г) Заменить иглу.

**16.** Выберите все строчки временного назначения:

- а) вспушная;                      д) подшивочная;  
б) копировальная;                      е) сметочная;  
в) намёточная;                      ж) стачивающая;  
г) отделочная;                      з) штуковочная.

**17.** Назовите прозрачное клейкое вещество, которое получают из продуктов содержащих коллаген – костей, сухожилий, хрящей в процессе длительного кипячения с водой.

А) Крахмал.

В) Глютен.

Б) Желатин.

Г) Агар-агар.

**18.** Что из преречисленного не является приемом моделирования:

А) коническое расширение;

В) построение;

Б) членение деталей;

Г) параллельное расширение.

**19.** Что такое фриволите?

1. Техника плетения кружева.

2. Техника вышивки.

3. Кружевной воротник.

**20.** *Отгадайте загадку: о каком продукте в ней говорится?*

Жидкое кипело и свернулось,

Белым комом, гущей обернулось.

Ничего, и гуща нам с руки:

Будут с нею вкусными блины.

**21. Творческое кейс-задание**

21.1. Нарисуйте 2 модели юбок различного назначения.

21.2. Выполните описание моделей (укажите назначение, конструкцию, перечислите фасонные линии и детали).

21.3. Напишите не менее 2-х наименований видов ткани к каждой модели.

21.4. Предложите способы декорирования изделий.

**Задания выполните на бланке ответов.**