

**ВСЕРОССИЙСКАЯ ОЛИМПИАДА ШКОЛЬНИКОВ
ПО ТРУДУ (ТЕХНОЛОГИИ)
МУНИЦИПАЛЬНЫЙ ЭТАП
ТЕОРЕТИЧЕСКИЙ ТУР
8-9 классы**

Профиль «Культура дома, дизайн и технологии»

Уважаемый участник олимпиады!

Вам предстоит выполнить 20 теоретических и тестовых заданий и 1 творческое кейс-задание. Время выполнения заданий теоретического тура 120 минут.

Выполнение заданий целесообразно организовать следующим образом:

- внимательно прочитайте задание;
- определите, какой из вариантов ответа наиболее верный и полный;
- напишите букву, соответствующую выбранному Вами ответу;
- после выполнения всех предложенных заданий еще раз удостоверьтесь в правильности ваших ответов;
- отвечая на теоретический вопрос без предложенных вариантов ответов, обдумайте и сформулируйте конкретный ответ только на поставленный вопрос;
- если Вы выполняете задание, связанное с заполнением таблицы или схемы, не старайтесь детализировать информацию, вписывайте только те сведения или данные, которые указаны в вопросе;
- отвечая на вопрос, предлагайте свой вариант решения проблемы, при этом ответ должен быть кратким, но содержать необходимую информацию.

Предупреждаем Вас, что:

- при оценке тестовых заданий, где необходимо определить **один** правильный ответ, 0 баллов выставляется за неверный ответ и в случае, если участником отмечены несколько ответов (в том числе правильный), или все ответы;
- при оценке тестовых заданий, где необходимо определить **все** правильные ответы, 0 баллов выставляется, если участником отмечены неверные ответы, большее количество ответов, чем предусмотрено в задании (в том числе правильные ответы) или все ответы.

Задание теоретического тура считается выполненным, если Вы вовремя сдаете его членам жюри.

Максимальная оценка – 25 баллов (из них творческое кейс-задание оценивается в 5 баллов).

ЗАДАНИЯ ВЫПОЛНЯЮТСЯ НА БЛАНКЕ ОТВЕТОВ!

Общая часть

1. *Завершите предложение.*

Устройство, которое преобразует какой-либо вид энергии (электрическую, тепловую, химическую) в механическую энергию называется

2. Программа осуществления действий предприятия, содержащая сведения о предприятии, товаре, его производстве, рынках сбыта, маркетинге, организации операций и их эффективности – это

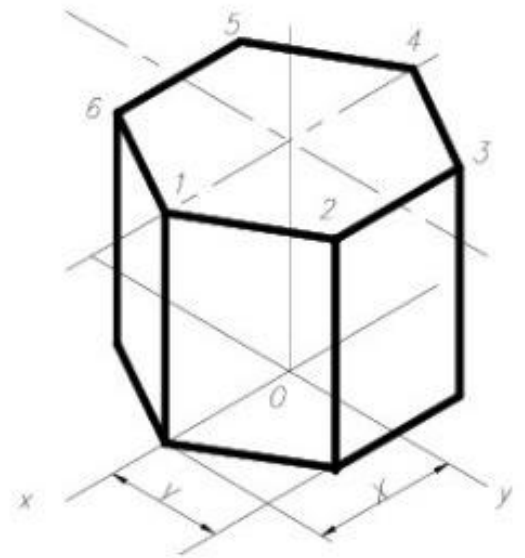
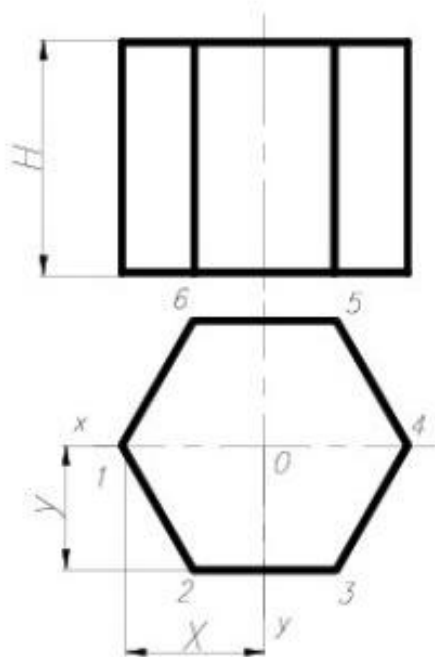
3. Современные садоводы используют данное приспособление у себя в саду. Как называется данное приспособление и для чего оно используется?



4. О каком устройстве идет речь?

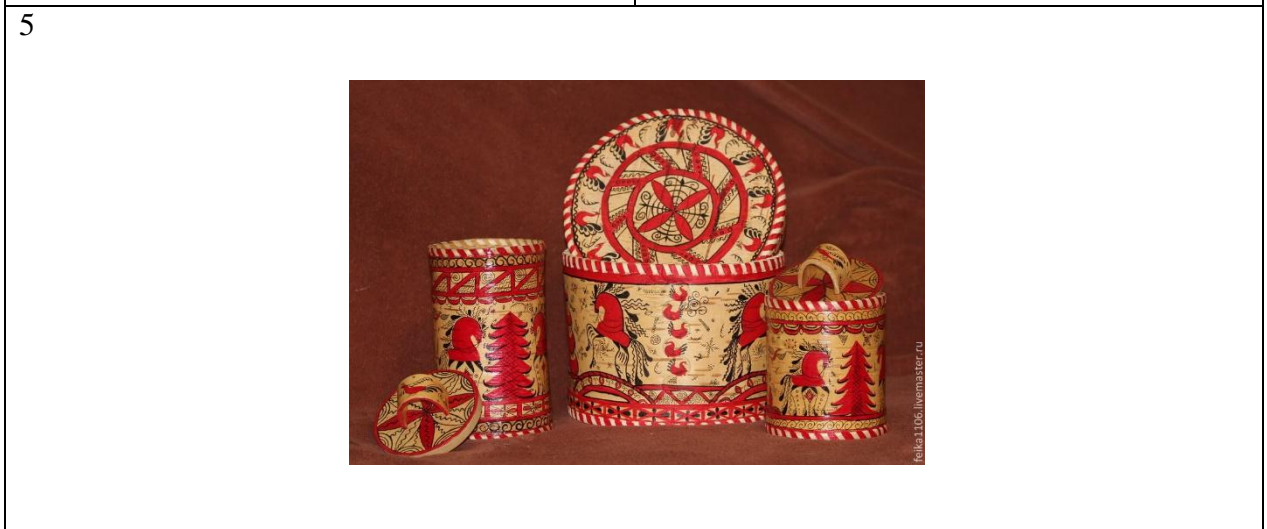
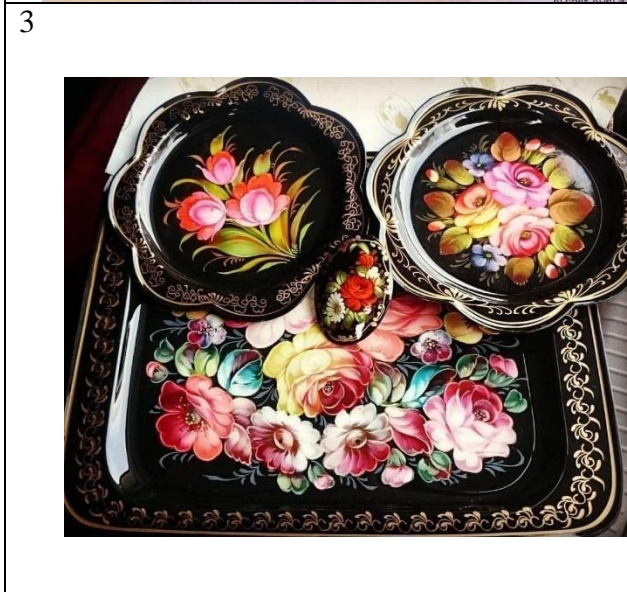
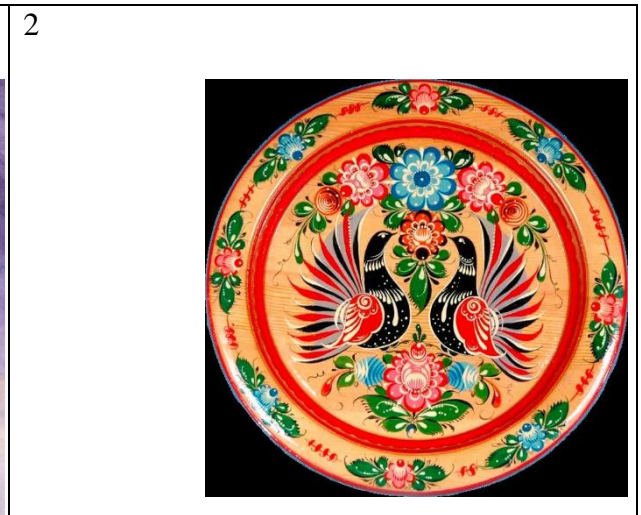
Устройство, выполняющее по заданной программе без непосредственного участия человека все операции в процессе преобразования, передачи и распределения (использования) энергии, материалов или информации – это

5. Разновидность аксонометрической проекции на чертеже, где изображения получают путем проецирования трехмерного объекта на плоскость с одинаковым коэффициентом искажения по всем трем осям называется -
....



Специальная часть

6. Установите соответствие между названием и изображением изделия народного промысла.



Гжельская роспись	А
Хохломская роспись	Б
Городецкая роспись	В
Жостовская роспись	Г
Мезенская роспись	Д

7. Композиция из цветного стекла, пропускающего свет – это:

- | | |
|-------------|--------------|
| 1. батик; | 3. витраж; |
| 2. мозаика; | 4. комконье. |

8. Срубленный жилой дом на Руси назывался:

- | | |
|------------|------------|
| 1. терем; | 3. изба; |
| 2. палаты; | 4. кремль. |

9. Выберите правильное определение финифти из предложенных ниже определений:

- а) изготовление художественных произведений с помощью стекловидного порошка, эмали на металлической подложке;
- б) ювелирная техника, использующая ажурный или напаянный металлический фон, узор из тонкой серебряной или золотой проволоки;
- в) изготовление художественных изделий с использованием красок на основе ячно-желтковой эмульсии, наносимых на прессованную картонную поверхность;
- г) изготовление художественных изделий со сложными технологиями формовки, отливки с последующей ручной обработкой изделия.

10. Понева, деталь в женском костюме Киевской Руси, это:

- | | | |
|------------|----------|----------|
| 1. рубаха; | 2. плащ; | 3. юбка. |
|------------|----------|----------|

11. Выберите все верные ответы.

Юбки по конструкции бывают:

- А) прямые;
- Б) клиньевые;
- В) диагональные;
- Г) конические.

12. Выберите формулу расчета суммы раствора вытачек прямой юбки:

- А) $C_6 - C_T$;
- Б) $C_6 - (C_T + П_T)$;
- В) $(C_6 + П_6) - (C_T + П_T)$;
- Г) $(C_T + П_T) - (C_6 + П_6)$.

13. Раппорт ткацкого рисунка – это:

- А) способ переплетения нитей основы и утка;
- Б) последовательность, в которой нити основы и утка образуют рисунок переплетения;
- В) минимальное число нитей основы и утка, образующее законченный рисунок переплетения;
- Г) эскиз переплетения, разработанный художником.

14. Установите соответствие между названиями текстильной и швейной фурнитуры из представленного ниже списка и их описанием и впишите в таблицу на бланке ответов.

Слова для справок: косая бейка, сутаж, хольнитен, люверс, страз, пайетка, блочка, пуговица, кнопка.

Описание вида фурнитуры
Фасонная втулка, предназначенная для упрочнения краев отверстий кожгалантерейных, швейных и обувных изделий
Застежка, предназначенная для соединения деталей изделия через петлю
Искусственный, драгоценный камень или стекло. Используется для украшения одежды и аксессуаров
Вид тонкой тесьмы, служащей для отделки одежды, для макраме и пр. выпускается различных цветов.
Деталь, состоящая из двух частей для закрепления швов, предназначена для неразъемного соединения деталей при использовании толстой ткани

15. Выберите все верные ответы.

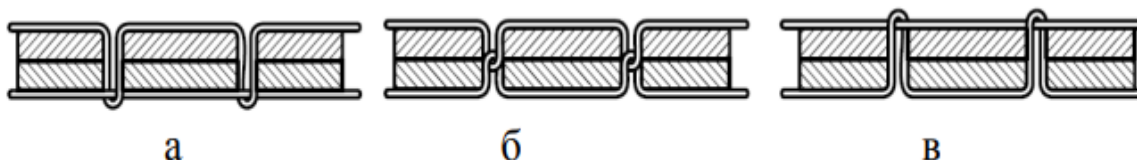
Универсальная швейная машина при прокладывании строчки пропускает стежки. Какова причина возникновения неполадки?

- А) Неправильная заправка нити.
- Б) Неправильная ориентация желобков иглы.
- В) Неправильно установлена длина стежка.
- Г) Высокая скорость прокладывания строчки.
- Д) Тупая или изогнутая игла.

16. Для выполнения технологической операции на швейной машине необходимо выполнить регулирование натяжения нижней нити.

Соотнесите натяжение челночной нити в шпульном колпачке с образцами переплетения нитей в челночной строчке, представленными на рисунке.

- 1. слабое натяжение;
- 2. нормальное натяжение;
- 3. сильное натяжение.



17. Запишите в бланке ответов название продукта.

«Пицца богов» — именно так называют продукт, знакомый каждому. История его появления неразрывно связана с зарождением первых цивилизаций. В средние века его использовали в качестве лекарства. Древнейшее лакомство прошло путь от горького ацтекского напитка до сладкого европейского десерта, только в 19 веке он принял привычное для нас твердое состояние. Это -

- 18.** Используя данные из таблицы, рассчитайте примерную калорийность одной порции молочной рисовой каши (250 г) со сливочным маслом (5 г). Ответ, если потребуется, округлите до целого числа ккал. *Запишите ответ и решение в бланке ответов.*

Калорийность 100 грамм продукта

Продукт, 100 г	Калорийность (ккал)
Молочная манная каша	984
Молочная пшённая каша	103
Молочная рисовая каша	85
Рисовая каша на воде	78
Сливочное масло	750
Хлеб белый	266

- 19.** *Исходя из описания ткани, предложите область применения.*

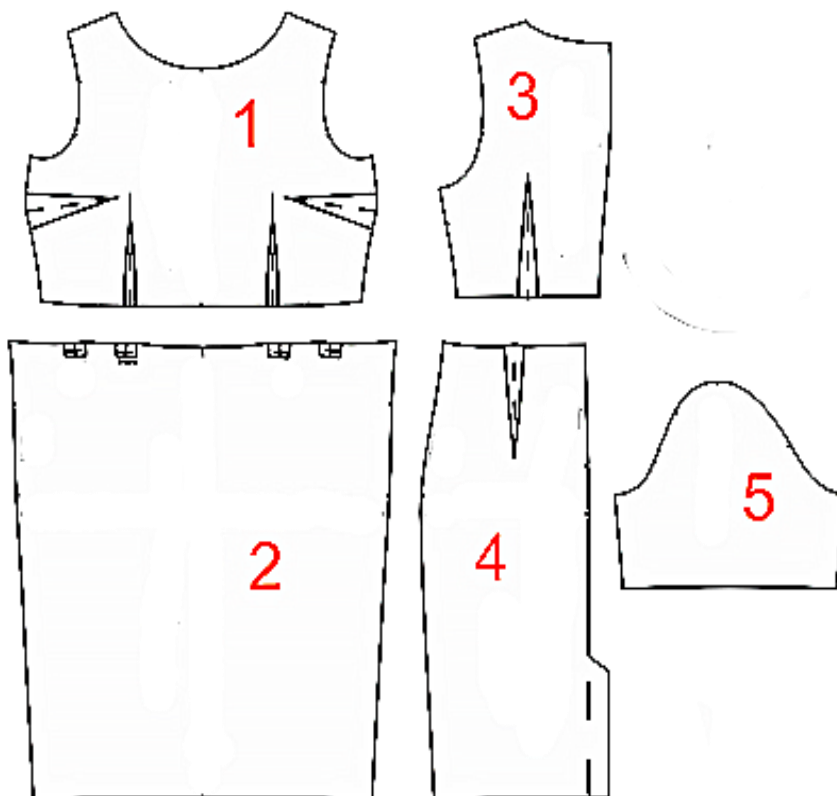
Мембранная ткань — инновационный материал, в основе которого лежит расширенный политетрафторэтилен с микропористой структурой. Обладает тремя ключевыми свойствами: водонепроницаемый, ветронепроницаемый, позволяет коже «дышать», пропуская испарения от тела.

- 20.** На рисунке показан старинный способ окрашивания ткани с помощью деревянного штампа, краски и молотка. Сегодня нанесение рисунков на ткань механизировано. Но принцип нанесения краски на поверхность ткани остался. Как называются ткани, окраска которых получена подобным способом?



21. Творческое кейс-задание

Вам предложены детали выкройки текстильного изделия.



- 21.1. Выполните эскиз изделия (вид спереди и сзади) согласно деталям кроя.
21. 2. Укажите на деталях кроя направление долевой нити, подпишите линии середины деталей (при необходимости). Запишите названия деталей и их количество.
- 21.3. Сделайте описание модели по эскизу:
- 1) наименование и назначение изделия;
 - 2) силуэт, покрой (силуэтная форма);
 - 3) конструктивные особенности;
 - 4) вид застёжки.

Задания выполните на бланке ответов.