

Ш И Ф Р _____ Не заполнять!!!
-------------------------------------

**Всероссийская олимпиада школьников по географии  
2023/2024 учебного года  
Школьный этап**

**Задания для 7-8-х классов**

Теоретический тур						Тестов. тур (сумма)	ИТОГО (за все задания)
Зад. 1	Зад. 2	Зад. 3	Зад. 4	Зад. 5	Сумма		
15	15	15	15	20	<b>80</b>	<b>20</b>	<b>100</b>
_____ / _____ Подпись проверяющего                      расшифровка							

Перед выполнением заданий  
внимательно прочтите инструкцию:

- на выполнение всех заданий двух туров отводится **90 минут** (60 минут – теоретический тур, 30 минут – тестовый тур)
- листы с ответами не подписывать
- использование любых справочных материалов, средств связи, электронных устройств НЕ допускается
- для ответов по карте можно использовать линейку, транспортир, палетку, циркуль-измеритель, простой калькулятор
- при решении заданий и тестов выбранный Вами ответ вписываете в столбик «Ответ», при этом столбик «Балл» НЕ заполнять (заполняет член жюри)
- **ПРОВЕРЬТЕ!!!** Комплект заданий состоит из **7 листов**, включая титульный лист

Ш И Ф Р _____ Не заполнять!!!
-------------------------------------

**заполняет учащийся (разборчиво)**

ФИО учащегося (полностью)	_____ _____
Общеобразовательное учреждение (полностью)	_____ _____
Класс	_____
ФИО учителя (наставника) (полностью)	_____ _____
Населенный пункт, район	_____

**Внимание! На обороте этого листа ничего не распечатывать!!!**

## 1. ТЕОРЕТИЧЕСКИЙ ТУР

### Задание 1.

Знаете ли вы, что существует более 100 классов (видов) ветров. Ветер есть повсюду, и в разных частях света его называют по-разному, в зависимости от его свойств: волкогод, золотоноша, манго-фанго, козья борода, косоглазый Боб, кошачья лапа, курьер и еще тысячи разных названий. Люди с древних времён используют энергию ветра, первые парусные суда появились тысячи лет назад, да и ветряные мельницы стали первым автоматизированным способом помола зерна и превращения его в муку. В настоящее время во многих странах широко применяются ветрогенераторы, аккумулирующие энергию воздушных потоков и позволяющие затем её использовать.

Земля – это не единственная планета Солнечной системы, где наблюдаются ветры. Они есть везде, где есть атмосфера. Из всех планет Солнечной системы атмосферы нет на Меркурии, соответственно, там ветров быть не может. На остальных же планетах, таких как Юпитер, Сатурн, Уран и Нептун регулярно наблюдаются ураганы.

Используя описание, укажите во втором столбике названия ветров. Ответьте на дополнительные вопросы.

Описание	Ответ на задание	Балл
Дайте определение понятию «ветер».	Движение воздуха в горизонтальном направлении.	<b>0, 5</b>
На каком материке находится «полюс ветров»?	Антарктида	<b>0, 5</b>
Назовите главную причину образования ветров.	Неравномерное распределение атмосферного давления.	<b>0, 25</b>
Назовите три группы в соответствии с их направлением, продолжительностью, площадью распространения.	-Планетарные постоянные ветры; -Локальные временные; -Местные временные.	<b>0, 75</b>
Линия на географической карте, соединяющая точки на земной поверхности одинакового атмосферного давления	Изобара	<b>0, 25</b>
Двенадцатибалльная шкала, принятая Всемирной метеорологической организацией для приближённой оценки скорости ветра по его воздействию на наземные предметы или по волнению в открытом море.	Бофорта	<b>0, 25</b>
За счёт движения Земли ветры отклоняются от своего направления в северном полушарии _____, а в южном – _____.	За счёт движения Земли ветры отклоняются от своего направления в северном полушарии <b>влево</b> , а в южном – <b>вправо</b> (по 0, 25 б).	<b>0, 5</b>
Какая сила позволяет ветрам отклоняться от своего первоначального движения?	Сила Кориолиса	<b>1</b>
Метеорологический прибор для измерения направления (иногда и скорости) ветра или декоративный аксессуар, ранее флажок на копье (пике).	флюгер	<b>1</b>
Прибор, используемый для измерения скорости и направления ветра.	анемометр	<b>1</b>
Сильный порывистый, теплый и сухой местный ветер, дующий с гор в долины.	фен	<b>1</b>
Ветры, периодически меняющие свое направление, летом дуют с океана, зимой – с суши.	муссон	<b>1</b>
Ветер, который дует на побережье морей и больших озер. Направление меняется дважды в сутки.	бриз	<b>1</b>
Сильный холодный порывистый местный ветер, который преодолев препятствие, обрушивается на побережье.	бора	<b>1</b>
Ветер, дующий между тропиками, в переводе с испанского языка - благоприятствующий течению.	пассат	<b>1</b>

<div style="border: 1px solid black; padding: 5px; width: fit-content; margin: 0 auto;"> <b>Ш И Ф Р</b>  <hr style="width: 80%; margin: 0 auto;"/>         Не заполнять!!!       </div>
---

Описание	Ответ на задание	Балл
Ветер, оказывающий наибольшее влияние на формирование климата Европы.	западный	1
Восточный ветер на Байкале.	баргузин	1
Юго-западный ветер на восточных склонах Скалистых гор, а также на прилегающих к ним участках прерий, хотя первоначальное использование термина включает в себя влажные, тёплые прибрежные ветра на тихоокеанском северо-западе. Черноногие индейцы называют этот ветер «Пожирателем снега».	чинук	1
Сильная низовая метель, преимущественно возникающая в равнинных безлесных местностях при вторжениях холодного воздуха.	пурга	1
<b>Сумма баллов</b>		<b>15</b>

### Задание 2.

Эта река является самой протяженной рекой России (без учета притоков). Её исток находится в 10 км к западу от ещё одного крупного гидрологического объекта нашей планеты.

Ответьте на вопросы, заполнив нижеприведенную таблицу:

Вопросы	Ответы на задание	Балл
Назовите реку	Лена	1
Назовите море и океан, к бассейну, которых относится река	море Лаптевых, Северный Ледовитый океан	2
Как называется форма устья реки?	Дельта	2
Чему равна протяженность реки (в км)?	4400 (4300-4500)	2
Крупный гидрологический объект	озеро Байкал	2
Самый крупный правый приток	Алдан	2
Самый крупный левый приток	Вилюй	2
По территории, каких двух субъектов РФ протекает река?	Иркутская область, Республика Саха (Якутия)	2
<b>Сумма баллов</b>		<b>15</b>

### Задание 3.

В 2023 году исполнилось 210 лет со дня рождения одного из самых известных исследователей Африки в 19 веке.

Ответьте на вопросы, заполнив нижеприведенную таблицу:

Вопросы	Ответы на задание	Балл
Назовите исследователя	Давид Ливингстон	2
Какую страну он представлял	Великобританию	1
Как называется пустыня, которую он пересек первым из европейцев?	Калахари	1
Назовите водопад открытый путешественником, реку, на	Виктория, река Замбези	2

Вопросы	Ответы на задание	Балл
которой он находится.		
Бассейну, какого океана принадлежит река?	Индийского	1
Как называют водопад местные жители?	«Моси-оа-Тунья» – возможны варианты в произношении местного названия	1
Как местное название водопада переводится на русский язык?	Гремящий дым – возможны варианты перевода с сохранением основного смысла	2
Как называется река Африки, на которой расположена группа водопадов названных именем путешественника? К бассейну, какого океана она относится? Как называется залив, в который она впадает?	Река Конго, Атлантического океана, Гвинейский залив	3
Американский журналист, пришедший на помощь путешественнику	Генри Стэнли	2
<b>Сумма баллов</b>		<b>15</b>

**Задание 4.**

В состав этого архипелага входит 4 крупных острова, в том числе являющиеся 3-им, 6-ым и 11-ым по площади островами нашей планеты.

Ответьте на вопросы, заполнив нижеприведенную таблицу:

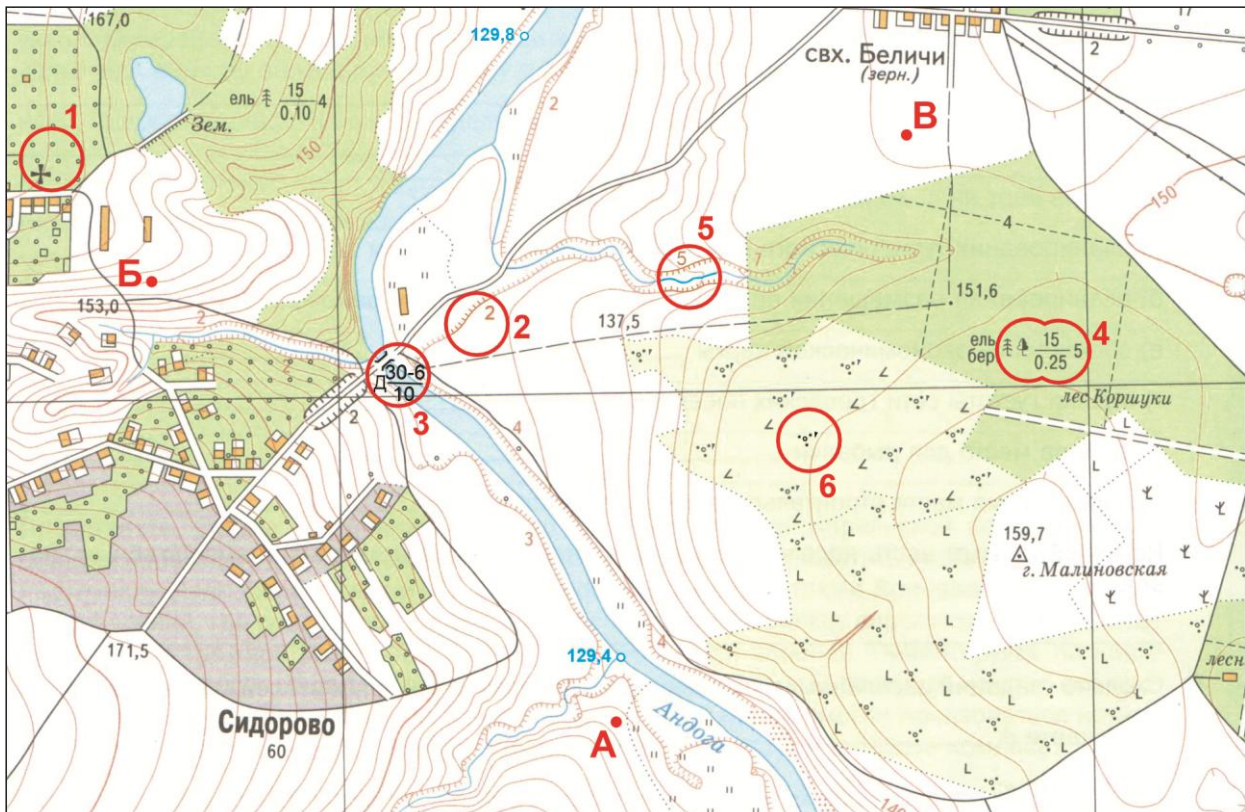
Вопросы	Ответы на задание	Балл
Назовите архипелаг	Большие Зондские острова	2
Назовите каждый остров	Калимантан, Суматра, Сулавеси, Ява	4
Назовите прежнее название самого крупного острова	Борнео	1
Назовите страны расположенные на островах архипелага	Индонезия, Малайзия, Бруней	3
Какой из островов является самым населенным в мире?	Ява	1
Какие океаны омывают берега архипелага?	Тихий, Индийский	2
Как называется самое большое по площади море у берегов архипелага?	Южно-Китайское	1
Какой климатический пояс занимает большую площадь на территории архипелага?	Экваториальный	1
<b>Сумма баллов</b>		<b>15</b>

**Задание 5.**

Рассмотрите фрагмент топографической карты и ответьте на приведенные ниже вопросы

Вопросы	Ответы на задание	Балл
1. Назовите условные знаки, выделенные кругами 1-6:	1. Церковь. Фруктовый сад.	1
	2. Обрыв. Высота 2 метра.	1
	3. Мост. Деревянный. Длина - 30 м. Ширина – 6 м.	2,5
Примечание: в задании 3, знаки	Грузоподъемность – 10 тонн.	

Вопросы	Ответы на задание	Балл
<b>река, грунтовые дороги, обрыв,</b> попадающие в круг - не оцениваются! Попадающие во все круги <b>горизонталы</b> не определять, они не учитываются!	4. Смешанный. Лес. 15 – средняя <b>высота</b> деревьев. 0,25 – средний <b>диаметр</b> деревьев. 5 – среднее <b>расстояние между деревьями</b> . 5. Ручей. Овраг. 5 – <b>глубина</b> в метрах. 6. <b>Сплошные заросли</b> . Колючие. Кустарники. <b>(по 0,5 балла за правильный ответ)</b> Ответ засчитывается, если в нём присутствует выделенный жирным шрифтом компонент. Например: 1. Церковь – 0,5 балла; сад – 0,5 балла (в данном случае указание на « <b>фруктовый</b> » не обязательно); 5. Должно прозвучать определение трех компонентов – <b>заросли, кустарники, колючие</b> . И т.д.	2,5  1,5 1,5
3. Определите истинный азимут из точки В на точку Б.	257-261°	2
4. Определите численный и именованный масштаб карты.	1:10 000. В 1 см 100 метров	2
5. Чему равна высота сечения горизонталей на карте?	2,5 метра	2
6. Чему равен максимальный перепад высот в пределах карты?	50,6 – 53,5 м	2
7. В каком направлении (сторона горизонта) протекает река на участке от моста до ручья с отметкой высоты у устья 129,4?	Юго-запад	2
<b>Сумма баллов</b>		<b>20</b>



## 2. ТЕСТОВЫЙ ТУР

Максимум за тестовый тур = 20 баллов (за каждый тест – 1 балл)

Тесты	Ответ учащегося	Балл
1. Выберите неверное утверждение о географическом положении России. А) все крайние точки России имеют северную широту и восточную долготу Б) Россию омывают 12 морей трёх океанов Земли В) 3/4 территории страны располагается в Азии Г) у России 16 сухопутных государств-соседей	<b>А</b>	<b>1</b>
2. Какой из океанов Земли первая кругосветная экспедиция посетила дважды? А) Южный Б) Тихий В) Атлантический Г) Индийский	<b>В</b>	<b>1</b>
3. Какой из указанных масштабов крупнее? А) 1: 1 000 Б) 1: 10 000 В) 1:25 000 Г) 1:50 000	<b>А</b>	<b>1</b>
4. Какой из указанных географических объектов является только частью света? А) Африка Б) Австралия В) Антарктида Г) Америка	<b>Г</b>	<b>1</b>
5. Как называется самый сухой материк Земли? А) Африка Б) Австралия В) Антарктида Г) Америка	<b>Б</b>	<b>1</b>
6. Укажите неверную пару (страна – часть света) А) Египет - Африка Б) Мексика - Америка В) Япония - Азия Г) Израиль - Европа	<b>Г</b>	<b>1</b>
7. Что в переводе на русский язык означает слово «меридиан»? А) окружность Б) полуденная линия В) направление север-юг Г) сторона горизонта	<b>Б</b>	<b>1</b>
8. Как называется самый жаркий материк Земли? А) Африка Б) Австралия В) Антарктида Г) Америка	<b>А</b>	<b>1</b>
9. Сколько субъектов входит в состав Российской Федерации? А) 54 Б) 89 В) 85 Г) 82	<b>Б</b>	<b>1</b>
10. Чему равна широта северного полярного круга? А) 90° с. ш. Б) 64,5° с. ш. В) 66,5° с. ш. Г) 65,5° с. ш.	<b>В</b>	<b>1</b>
11. Чему равна площадь Российской Федерации? А) 17,1 млн. кв. км Б) 17,2 млн. кв. км	<b>Б</b>	<b>1</b>

В) 22,4 млн. кв. км Г) 17, 8 млн. кв. км		
12. На какой из указанных линий 21 июня день равен ночи? <b>А) на экваторе</b> Б) на северном тропике В) на северном полярном круге Г) на южном тропике	<b>А</b>	<b>1</b>
13. Выберите название шкалы для определения силы ветра по визуальной оценке, основанной на действии ветра на состояние моря или на земные предметы: <b>А) Бофорта</b> Б) Кельвина В) Мооса Г) Рихтера	<b>А</b>	<b>1</b>
14. Выберите явление подъема глубинных морских вод на поверхность. В районах океана, подверженных такому явлению, ведется интенсивное рыболовство. А) Даунвеллинг <b>Б) Апвеллинг</b> В) Компенсаторное течение Г) Квадратурный прилив	<b>Б</b>	<b>1</b>
15. Эта группа народов считается самой низкорослой на Земле. Районы их компактного расселения известны в ряде стран экваториальной Африки. Ведут хозяйство присваивающего типа (охота и собирательство). До контакта с европейцами не умели добывать огонь. Известны также и тем, что пользуются отравленными стрелами А) Бушмены Б) Готтентоты В) Яунде <b>Г) Пигмеи</b>	<b>Г</b>	<b>1</b>
16. Существование Татарского пролива и о. Сахалин было установлено в 1849 году русским мореплавателем А) Ф.П. Врангелем Б) С.И. Челюскиным В) В.Я. Чичаговым <b>Г) Г.И. Невельским</b>	<b>Г</b>	<b>1</b>
17. В ходе комплексной экспедиции под руководством А.Е. Ферсмана на Кольском полуострове и в Карелии были открыты крупные месторождения А) нефти и газа Б) железной руды <b>В) апатитов</b> Г) серы	<b>В</b>	<b>1</b>
18. Количество осадков от полосы 55° -65° с.ш. изменяется следующим образом: А) к северу и югу увеличивается <b>Б) к северу и югу уменьшается</b> В) к северу увеличивается, к югу уменьшается Г) к северу уменьшается, к югу увеличивается	<b>Б</b>	<b>1</b>
19. Выберите форму рельефа, которая представлена в национальном парке «Куршская коса» А) Лавовое плато Б) Карсовая воронка <b>В) Эоловая равнина</b> Г) Грязевой вулкан	<b>В</b>	<b>1</b>
20. Выберите правильное сочетание: рельефообразующий процесс – форма рельефа – географический объект. <b>А) водная эрозия – овраги – Приволжская возвышенность</b> Б) деятельность ветра – моренная гряда – Валдайская возвышенность В) деятельность моря – аккумулятивная равнина – Общий Сырт Г) деятельность ледника – зандровая равнина – Прикаспийская низменность	<b>А</b>	<b>1</b>
	<b>Сумма баллов</b>	<b>20</b>