

Ш И Ф Р

Не заполнять!!!

9-11 классы. ШЭ ВСОШ. Республика Башкортостан

**Всероссийская олимпиада школьников по географии
2023/2024 учебного года
Школьный этап**

Задания для 9-11-х классов

Теоретический тур						Практический и тестов. тур		ИТОГО (за все задания)
Зад. 1	Зад. 2	Зад. 3	Зад. 4	Зад. 5	Сумма	Зад. 1	Зад. 2	
12	12	12	12	12	60	20	20	100
_____ / _____								
Подпись проверяющего						расшифровка		

Перед выполнением заданий
внимательно прочтите инструкцию:

- на выполнение всех заданий двух туров отводится **135 минут** (90 минут – теоретический тур, 45 минут – практический и тестовый тур)
- листы с ответами не подписывать
- использование любых справочных материалов, средств связи, электронных устройств НЕ допускается
- для ответов по карте можно использовать линейку, транспортир, простой калькулятор
- при решении заданий и тестов выбранный Вами ответ вписываете в столбик «Ответ», при этом столбик «Балл» НЕ заполнять (заполняет член жюри)
- **ПРОВЕРЬТЕ!!!** Комплект заданий состоит из **8 листов**, включая титульный лист

Ш И Ф Р

Не заполнять!!!

заполняет учащийся (разборчиво)

ФИО учащегося (полностью)	_____
Общеобразовательное учреждение (полностью)	_____
Класс	_____
ФИО учителя (наставника) (полностью)	_____
Населенный пункт, район	_____

Внимание! На обороте этого листа ничего не распечатывать!!!

1. ТЕОРЕТИЧЕСКИЙ ТУР

Задание 1.

В 2020 году наша страна и весь мир широко отпраздновали 75-летие Победы в Великой Отечественной войне и 200-летие легендарного открытия, совершённого под российским флагом. В ноябре - декабре 2019 года от морских портов РФ отправились в плавание три парусника, которые совершили кругосветную экспедицию, посвящённую данным событиям. Выстроились в Антарктических водах и отправились в 200-мильную гонку. Такого еще не было! Данный масштабный проект получил название «Паруса мира».

Вопросы	Ответы на задание	Балл
О каком легендарном событии идет речь?	Открытие Антарктиды	2
Назовите главных участников легендарного события.	Ф.Ф. Беллинсгаузен М.П. Лазарев	2
Как назывались их корабли.	«Восток» «Мирный»	2
Укажите название трех парусников (фрегат и два барка).	Фрегат "Паллада", барк "Седов", барк "Крузенштерн"	2
Фрегат и один из барков остановились в российском порту, в котором заканчивается крупнейшая железнодорожная магистраль мира. Что это за город и магистраль?	г. Владивосток, Транссибирская магистраль	2
Еще один барк закончил маршрут в городе, вошедшем в состав нашей страны в 1945 году, до 1946 года на картах мира был отмечен под другим названием. Назовите город, его прежнее название.	г. Калининград, бывш. назв. Кёнигсберг	2
Сумма баллов		12

Задание 2.

Этот субъект РФ граничит с шестью другими. Определите субъект X и его 4-х соседей по описанию. Ответьте на дополнительные вопросы.

Описание субъекта	Ответ	Балл
Первый субъект. Немецкое название города, являющегося административным центром этого субъекта, в переводе означает «Крепость на реке Орь». На территории субъекта расположен один из самых древних геологических памятников - Красная Круча. В период с 1938 по 1957 год этот субъект назывался Чкаловской областью.	Оренбургская область	1
Второй субъект занимает восточный склон Южного Урала. На территории субъекта стоит каменный столб. В структуре промышленности резко выделяется черная металлургия. Здесь больше всего в России «атомоградов»: Снежинск, Озерск, Трехгорный. На территории субъекта расположен Ильменский заповедник. Есть село под названием Париж, в котором стоит копия Эйфелевой башни. 15 февраля 2013 г. над субъектом пролетел и взорвался метеорит, несколько осколков которого упали в районе озера Чебаркуль.	Челябинская область	1
Третий субъект. Народное название субъекта «Родниковый край». Обе крупнейшие реки-Кама и Вятка-имеют истоки на севере субъекта, но через несколько километров покидают ее территорию. В субъекте самая высокая концентрация оборонных предприятий. Именно здесь находится штаб-квартира концерна «Калашников» - крупнейшего предприятия ВПК России.	Республика Удмуртия	1
Четвертый субъект. Только две реки субъекта относятся к большим рекам -Кама и ее левый приток Чусовая. На территории субъекта расположено самое большое в мире Верхнекамское месторождение калийных солей, а также предприятие - крупнейший в мире производитель калийных удобрений.	Пермский край	1

Описание субъекта	Ответ	Балл
Достояние субъекта – одна из крупнейших карстовых пещер в Европейской части России, седьмая в мире гипсовая пещера по протяжённости. По одной из легенд, в 1578—1579 годах в окрестностях пещеры зимовал отряд Ермака перед походом в Сибирь.		
Определите искомый субъект.	Республика Башкортостан	2
Какие два субъекта, которые также граничат с искомым субъектом, не указаны в описании.	Свердловская область, Республика Татарстан (по 0, 5 б.)	1
Назовите пять центров промышленного производства, на предприятиях которых производится более половины объёма всей промышленной продукции искомого субъекта	Уфа, Стерлитамак, Салават, Ишимбай, Нефтекамск (по 0, 5 б.)	2, 5
В каком городе находится единственный в субъекте металлургический комбинат.	Белорецк	1
В каком районе находится единственная ветроэлектростанция этого субъекта?	Туймазинский район	1,5
Сумма баллов		12

Задание 3.

Национальный герб этой страны содержит в числе прочих следующие элементы: 1) изображение птицы и животного (животное олицетворяет дикую и разнообразную флору и фауну; птица - подвид серого журавля, национальная птица страны, которая изображена и на государственном флаге страны);

2) волны, символизирующие два крупных озера на территории государства;

4) изображение реки (первой по протяженности на материке), которое обрамляют два растения – являющиеся ключевыми товарами страны.

Ответьте на вопросы, заполнив нижеприведенную таблицу:

Вопросы	Ответы на задание	Балл
Назовите страну и материк, на котором она расположена	Уганда, Африка	1
Назовите озера	Виктория и Альберт (допускается Эдуард вместо Альберта)	2
Назовите реку	Нил	0,5
Назовите растения – являющиеся ключевыми товарами страны	Кофе и хлопок	2
Какие ещё две страны расположены на берегах более крупного из озёр	Танзания и Кения	2
Назовите национальные парки страны объекты всемирного наследия ЮНЕСКО	Бвинди (Бвинди-Импенитрейбл) и Рувензори (Рувензори-Маунтинс)	1
С какими (кроме вышеназванных) государствами граничит страна (не более 3-х)	Южный Судан, Руанда, ДР Конго	3
Как называлась страна, которая являлась метрополией до 1962 года	Великобритания	0,5
Сумма баллов		12

Задание 4.

Эта река является самой протяженной рекой России (без учета притоков). Её исток находится в 10 км к западу от ещё одного крупного гидрологического объекта нашей планеты.

Ответьте на вопросы, заполнив нижеприведенную таблицу:

Вопросы	Ответы на задание	Балл
Назовите реку	Лена	1
Назовите море и океан, к бассейну, которых относится река	море Лаптевых, Северный Ледовитый океан	2
Как называется форма устья реки?	Дельта	2
Чему равна протяженность реки (в км)?	4400 (4300-4500)	2
Крупный гидрологический объект	озеро Байкал	1
Самый крупный правый приток	Алдан	1
Самый крупный левый приток	Вилюй	1
По территории, каких двух субъектов РФ протекает река ?	Иркутская область, Республика Саха (Якутия)	2
Сумма баллов		12

Задание 5.

Особенностью географического положения этого субъекта РФ является отсутствие выхода к морю. Часть его территории занимают невысокие горы, но большая часть имеет равнинный рельеф. В субъекте открыты месторождения самых разнообразных полезных ископаемых, в том числе одно из крупнейших в мире месторождение калийных солей.

Ответьте на вопросы, заполнив нижеприведенную таблицу:

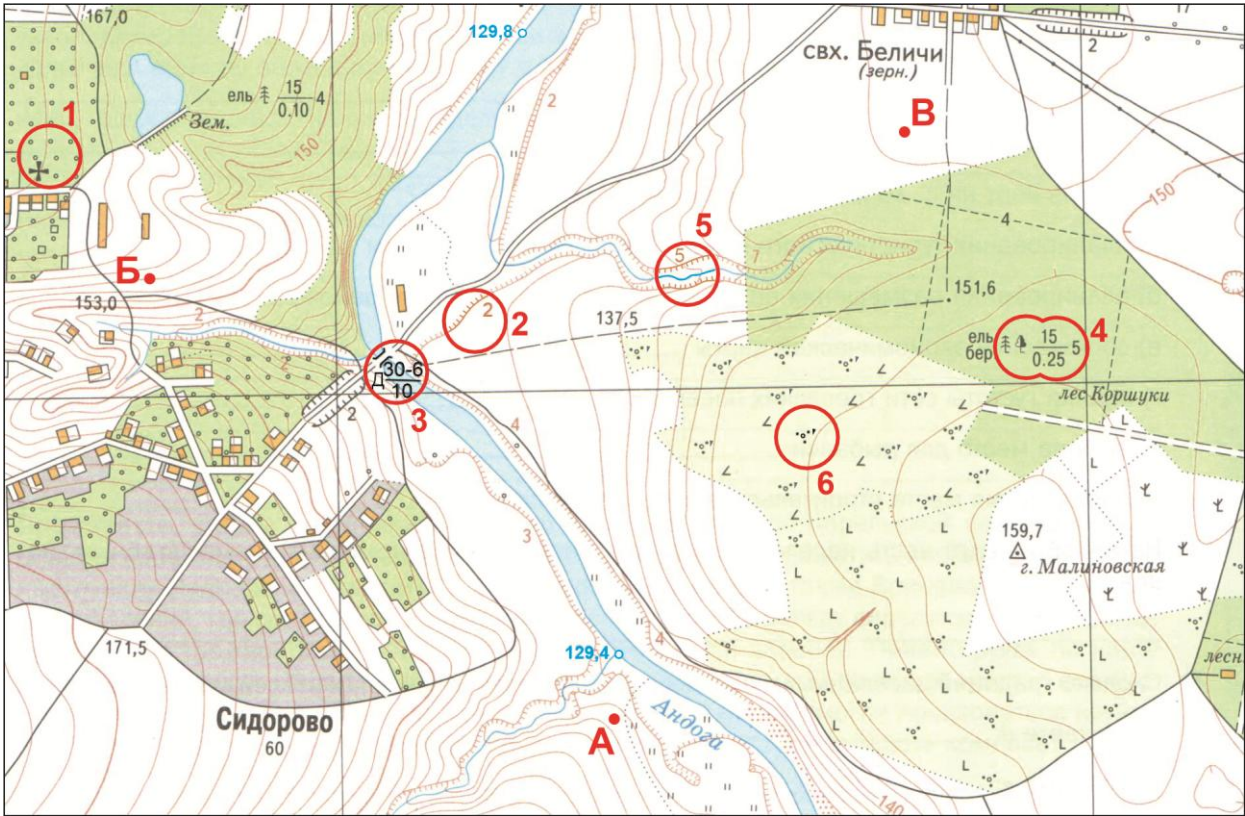
Вопросы	Ответы на задание	Балл
Назовите субъект	Пермский край	1
Название месторождения калийных солей	Верхнекамское	1
В какой федеральный округ входит субъект	Приволжский	1
В состав, какого социально-экономического макрорегиона с 2019 года входит субъект?	Волго-Камского	1
С какими субъектами РФ он граничит (не более 5-ти)	Республики Башкортостан, Удмуртия и Коми, области Свердловская и Кировская	5
Город-миллионер в составе субъекта	Пермь	1
На территории каких двух крупных физико-географических регионов России он расположен?	Восточно-Европейская (Русская) равнина и Уральские горы	1
Какой минерал, используемый в ювелирной промышленности, впервые на территории России был обнаружен в 1829 году на территории этого субъекта?	Алмаз	1
Сумма баллов		12

2. ПРАКТИЧЕСКИЙ И ТЕСТОВЫЙ ТУР

Задание 1.

Рассмотрите фрагмент топографической карты и ответьте на приведенные ниже вопросы

Вопросы	Ответы на задание	Балл
<p>1. Назовите условные знаки, выделенные кругами 1-6:</p> <p>Примечание: в задании 3, знаки река, грунтовые дороги, обрыв, попадающие в круг - не оцениваются! Попадающие во все круги горизонталы не определять, они не учитываются!</p>	<p>1. Церковь. Фруктовый сад. 2. Обрыв. Высота 2 метра. 3. Мост. Деревянный. Длинна -30 м. Ширина – 6 м. Грузоподъемность – 10 тонн. 4. Смешанный. Лес. 15 – средняя высота деревьев. 0,25 – средний диаметр деревьев. 5 – среднее расстояние между деревьями. 5. Ручей. Овраг. 5 – глубина в метрах. 6. Сплошные заросли. Колючие. Кустарники. (по 0,5 балла за правильный ответ) Ответ засчитывается, если в нём присутствует выделенный жирным шрифтом компонент. Например: 1. Церковь – 0,5 балла; сад – 0,5 балла (в данном случае указание на «фруктовый» не обязательно); 5. Должно прозвучать определение трех компонентов – заросли, кустарники, колючие. И т.д.</p>	<p>1 1 2,5 2,5 1,5 1,5</p>
3. Определите истинный азимут из точки В на точку Б.	257-261°	2
4. Определите численный и именованный масштаб карты.	1:10 000. В 1 см 100 метров	2
5. Чему равна высота сечения горизонталей на карте?	2,5 метра	2
6. Чему равен максимальный перепад высот в пределах карты?	50,6 – 53,5 м	2
7. В каком направлении (сторона горизонта) протекает река на участке от моста до ручья с отметкой высоты у устья 129,4?	Юго-запад	2
Сумма баллов		20



Задание 2.

Максимум за тестовый тур = 20 баллов (за каждый тест – 1 балл)

Тесты	Ответ учащегося	Балл
1. Назовите административный центр республики РФ, которая расположена в бассейне Северного Ледовитого океана. А) Удмуртия Б) Калмыкия В) Алтай Г) Марий-Эл	В	1
2. Выберите неверное утверждение о географическом положении России. А) все крайние точки России имеют северную широту и восточную долготу Б) Россию омывают 12 морей трёх океанов Земли В) 3/4 территории страны располагается в Азии Г) у России 16 сухопутных государств-соседей	А	1
3. Выберите верное утверждение об Уфе А) разница в пояском времени Уфы с Омском три часа Б) разница в пояском времени Уфы с Севастополем три часа В) разница в пояском времени Уфы с Иркутском три часа Г) Уфа располагается во втором часовом поясе.	В	1
4. Какой из указанных географических объектов является только частью света? А) Африка Б) Австралия В) Антарктида Г) Америка	Г	1
5. Укажите верную пару (страна-столица) А) Турция - Стамбул Б) Бразилия – Рио-де-Жанейро В) США – Нью-Йорк Г) Ирландия - Дублин	Г	1
6. Укажите неверную пару (страна – часть света) А) Египет - Африка Б) Мексика - Америка В) Япония - Азия Г) Израиль - Европа	Г	1
7. Как называется способ организации производства, при котором на одном предприятии организуют производства, выпускающие продукцию, относящуюся к разным отраслям? А) комбинирование Б) специализация В) кооперация Г) оптимизация	А	1
8. Какой субъект Российской Федерации лидирует по объему добычи природного газа? А) Астраханская область Б) Ханты-Мансийский автономный округ В) Ямало-Ненецкий автономный округ Г) Сахалинская область	В	1
9. В каком экономическом районе РФ производство электроэнергии на душу населения наибольшее? А) Центральном Б) Поволжском В) Западно-Сибирском Г) Восточно-Сибирском	Г	1
10. Сколько субъектов входит в состав Российской Федерации? А) 54 Б) 89 В) 85 Г) 82	Б	1
11. Самый большой по площади субъект Российской Федерации.	В	1

<p>А) Красноярский край Б) Хабаровский край В) Республика Саха (Якутия) Г) Тюменская область с ХМАО и ЯНАО</p>		
<p>12. Чему равна площадь Российской Федерации? А) 17,1 млн. кв. км Б) 17,2 млн. кв. км В) 22,4 млн. кв. км Г) 17, 8 млн. кв. км</p>	Б	1
<p>13. «... там кролики, страшнее наводнения...» О какой стране идет речь в указанном отрывке стихотворения? А) Великобритании Б) Новой Зеландии В) Австралии Г) Ирландии</p>	В	1
<p>14. В южной части Восточно-Европейской и Западно - Сибирской равнин часты засухи. Засуха возникает в результате: А) недостаточного увлажнения территории Б) географического положения территории В) большого количества суммарной солнечной радиации Г) устойчивой и продолжительной антициклональной погоды летом на большей территории</p>	Г	1
<p>15. Инверсия температур образуется: А) в условиях пересеченного рельефа, где воздух застаивается в низинах и охлаждается Б) в условиях пересеченного рельефа, где воздух хорошо вентилируется при антициклональной погоде зимой В) в областях незначительной суммарной радиации Г) в областях, где поглощение радиации невелико</p>	А	1
<p>16. Выберите верное соответствие: страна – народ – религия. А) Иран – белуджи – индуизм Б) Эфиопия – амхара – христианство В) Индия – маратхи – буддизм Г) Индонезия – висайя – христианство</p>	Б	1
<p>17. «Туркмения – Китай», «Средняя Азия – Центр», «Уренгой – Помары – Ужгород» – это названия... а) нефтепроводов б) газопроводов в) железнодорожных магистралей г) туристических маршрутов</p>	Б	1
<p>18. Какая страна с 2018 года носит название Эсватини? А) Руанда Б) Лесото В) Свазиленд Г) Бутан</p>	В	1
<p>19. Какой экономический район является самым энергодефицитным (потребление электроэнергии почти в 2 раза превышает её производство) А. Северо-Западный Б. Центрально-Чернозёмный В. Волго-Вятский Г. Дальневосточный</p>	В	1
<p>20. На какой из указанных линий 21 июня день равен ночи? А) на экваторе Б) на северном тропике В) на северном полярном круге Г) на южном тропике</p>	А	1
Сумма баллов		20