

Всероссийская олимпиада школьников по технологии

2023/2024 учебный год

Муниципальный этап

Профиль «Культура дома, дизайн и технологии»

10-11 классы

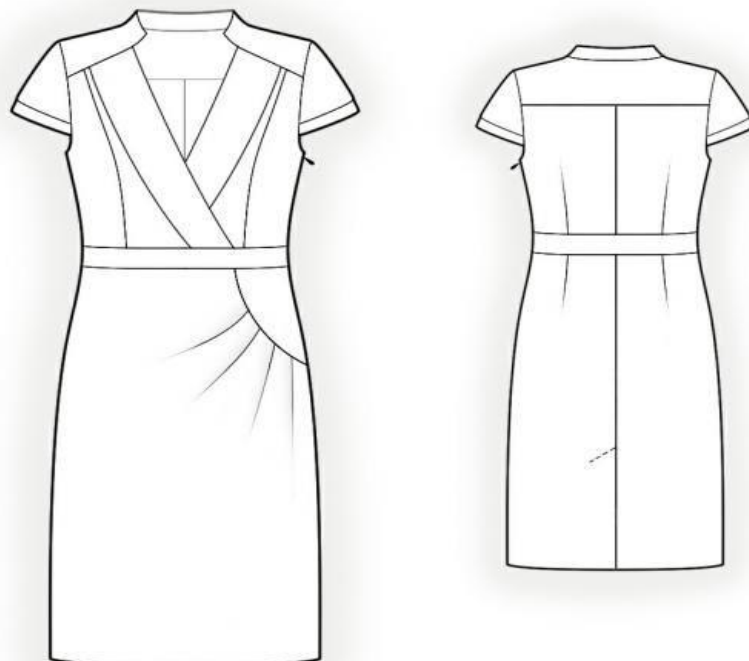
Практическая работа

Моделирование швейных изделий

Моделирование платья

КРИТЕРИИ ОЦЕНИВАНИЯ

Эскиз модели



Описание модели

Платье женское, повседневное, выполнено из полиэфирной гладкокрашенной ткани.

Платье полуприлегающего силуэта; среднего объема; длиной до середины колена. Рукав втачного покроя. Платье отрезное по линии талии с втачным поясом. Застежка в левом боковом шве застежка на потайную тесьму – «молния».

Верхняя часть переда с прямой кокеткой цельнокроеной с воротником стойка. Рельефные швы от среза кокетки до линии талии. Средняя часть с отворотами и запахом. Нижняя часть переда ассиметричная, по левой стороне обработан карман с отрезным бочком и фигурным входом. По срезу входа в карман выполнены четыре односторонние мягкие складки.

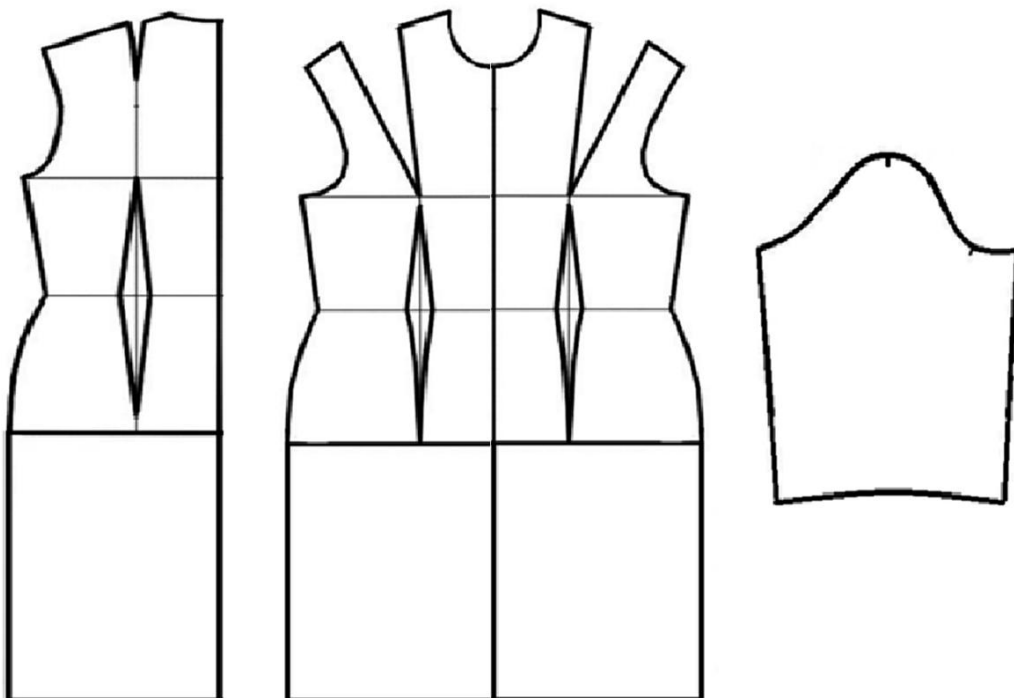
Верхняя часть спинки с прямой кокеткой, средним швом и талиевыми вытачками. Нижняя часть спинки со средним швом, в котором обработана шлица, и талиевыми вытачками.

Рукав втачной короткий. Низ рукава обработан притачной манжетой.

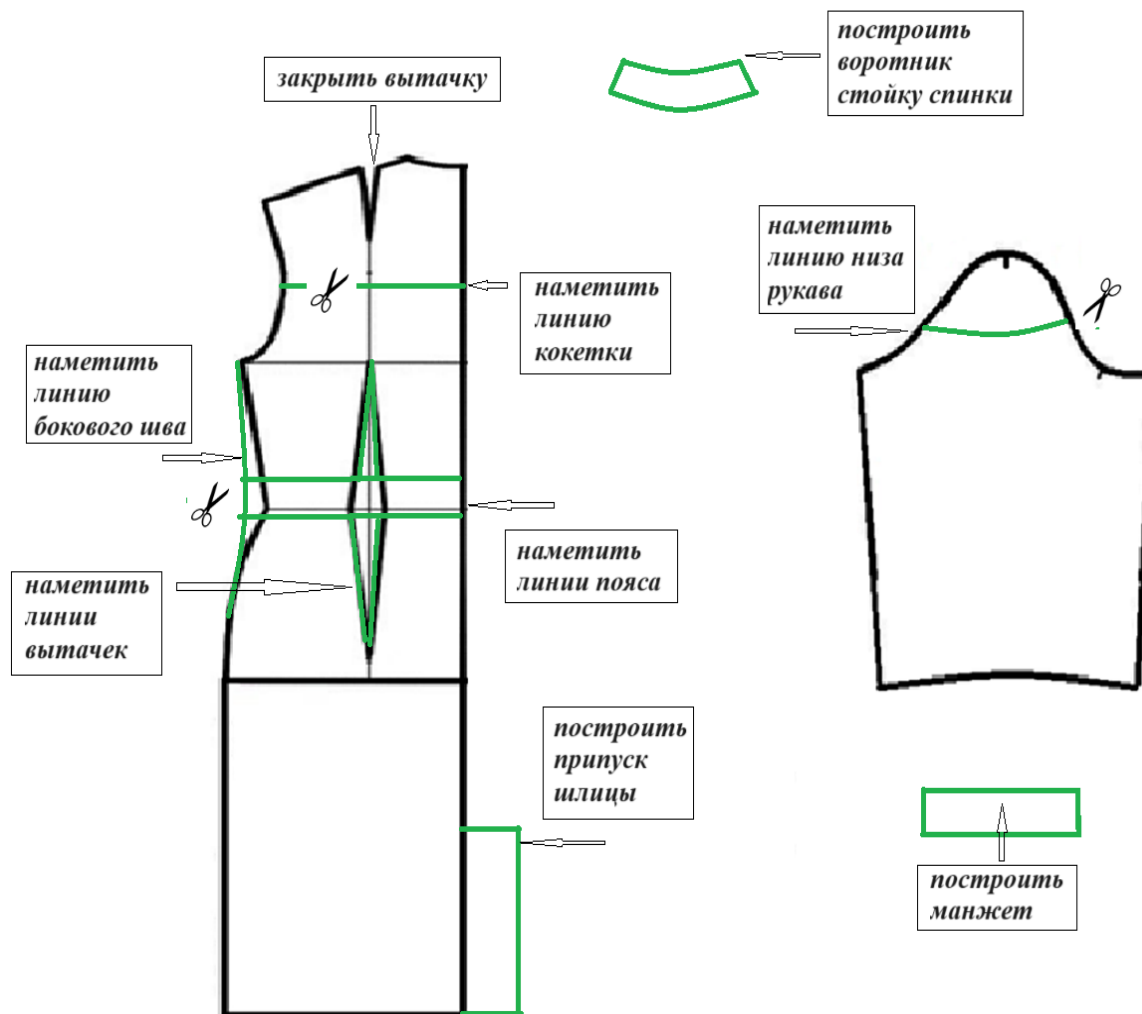
Нижняя часть проймы обработана обтачкой, выкроенной под углом 45*.

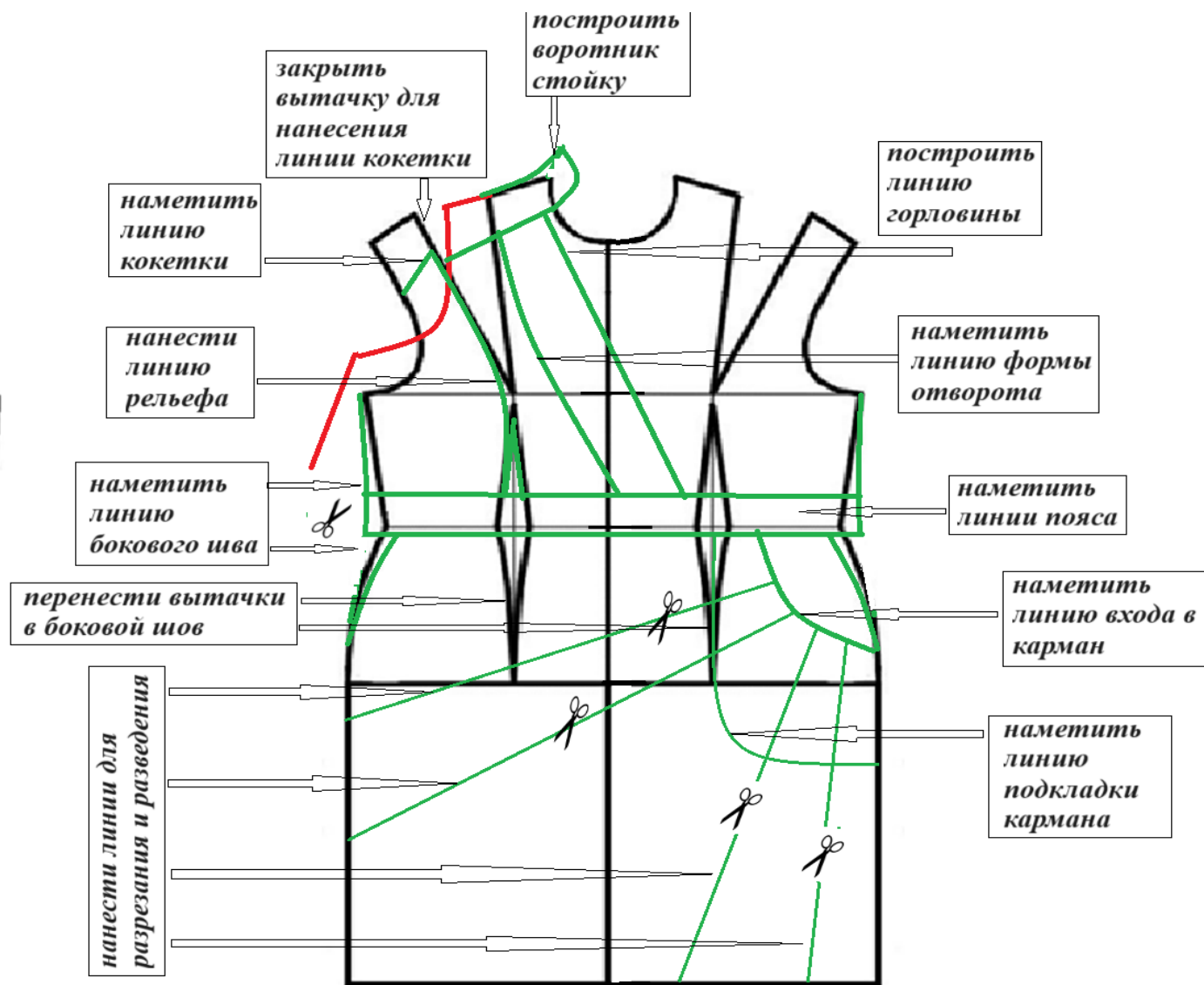
Воротник стойка втачен по срезу горловины спинки.

Чертеж основы платья с втачным рукавом

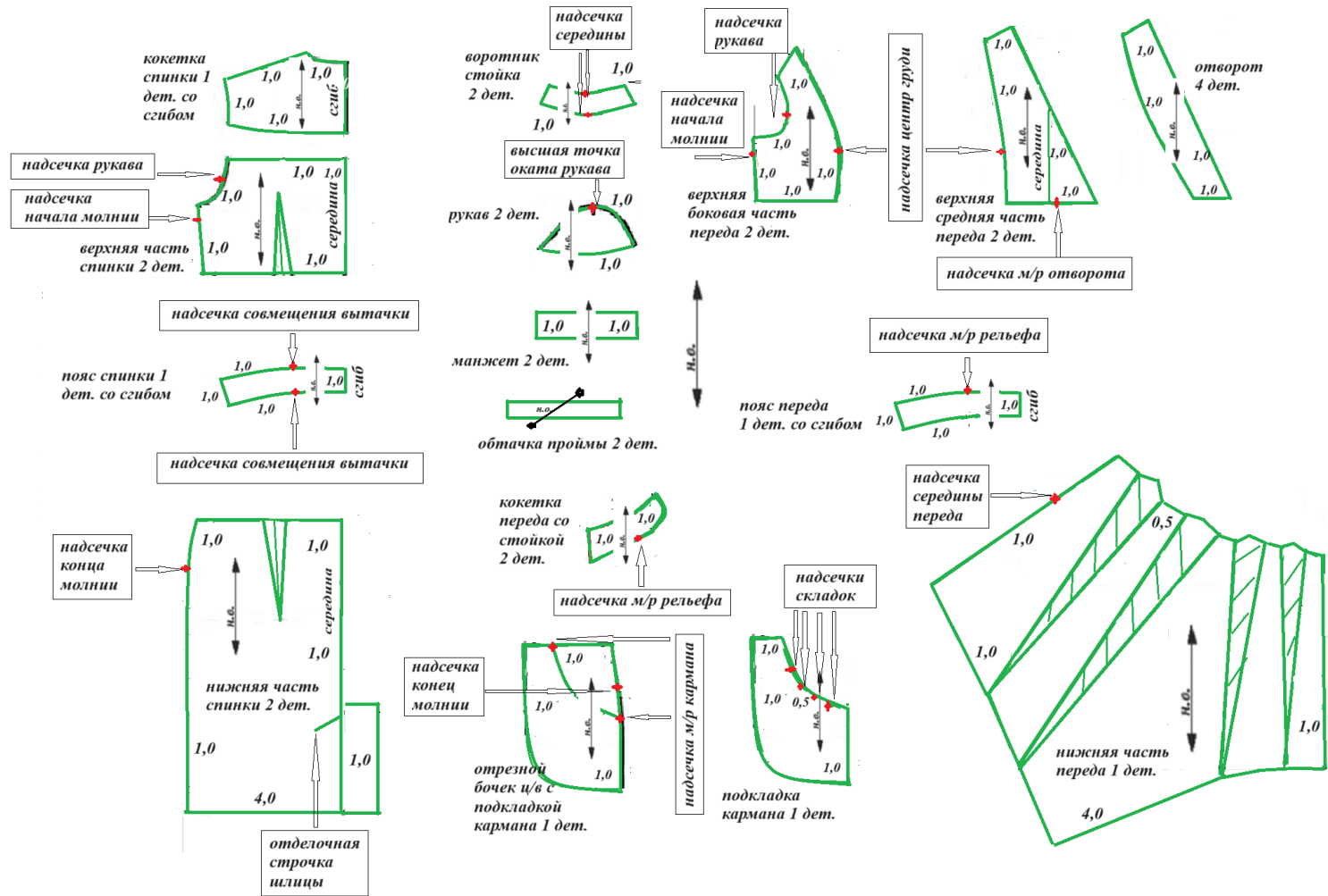


**Карта контроля практического задания по моделированию
с нанесенными линиями фасона изделия и необходимыми надписями (для жюри).**





**Готовые выкройки модели – результат моделирования
(образец для жюри)**



**Карта пооперационного контроля к практической работе
«Моделирование платья»**

№п/п	Критерии контроля	Баллы (макс.)	Баллы (факт.)
I	Нанесение линий фасона на основу чертежа	8	
1.	Нанесение линии кокетки	0,5	
2.	Наличие на чертеже значков «разрезать»	0,5	
3.	Нанесение линии бокового шва	0,5	
4.	Нанесение линии вытачек	0,5	
5.	Нанесение линии пояса	0,5	
6.	Нанесение линии рельефа	0,5	
7.	Нанесение линии низа рукава	0,5	
8.	Нанесение линии формы отворота	0,5	
9.	Нанесение линии разведения складок нижней части переда	0,5	
10.	Нанесение линии входа в карман	0,5	
11.	Построение припуска на шлицы нижней части спинки	0,5	
12.	Нанесение линии подкладки кармана	0,5	
13.	Построение манжеты	0,5	
14.	Построение воротника стойки спинки	0,5	
15.	Наличие полного комплекта деталей с соблюдением масштаба и пропорций (верхняя часть спинки, нижняя часть спинки, пояс спинки, кокетка спинки, верхняя средняя часть переда, верхняя боковая часть переда, отворот, нижняя часть переда, пояс переда, воротник-стойка, рукав, манжета, обтачка проймы, кокетка переда, цельновыкроенная со стойкой, отрезной бочок, цельновыкроенный с подкладкой кармана, подкладка кармана)	1,0	
II	Подготовка выкройки к раскрою	12	
1.	Нанесение деталей выкройки на бланк ответов с соблюдением направления нити основы	1,0	
2.	Наличие надписи названия деталей кокеток спинки, переда и стойки	0,5	
3.	Наличие надписи названия деталей верхней части спинки, переда и отворота	0,5	
4.	Наличие надписи названия деталей нижней части спинки, переда и пояса	0,5	
5.	Наличие надписи названия деталей кармана (отрезной бочок, подкладка)	0,5	
6.	Наличие надписи названия деталей рукава (рукав, манжета, обтачка)	0,5	

10-11 классы. МЭ ВсОШ. Технология. Республика Башкортостан
2023-2024 учебный год

7.	Указание количества деталей кокеток спинки, переда и стойки	0,5	
8.	Указание количества деталей верхней части спинки, переда и отворота	0,5	
9.	Указание количества деталей нижней части спинки, переда и пояса	0,5	
10.	Указание количества деталей кармана (отрезной бочок, подкладка)	0,5	
11.	Указание количества деталей рукава (рукав, манжета, обтачка)	0,5	
12.	Наличие направления н. о. на деталях кокеток спинки, переда и стойки	0,5	
13.	Наличие направления н. о. на деталях верхней части спинки, переда и отворота	0,5	
14.	Наличие направления н. о. на деталях нижней части спинки, переда и пояса	0,5	
15.	Наличие направления н. о. на деталях кармана (отрезной бочок, подкладка)	0,5	
16.	Наличие направления н. о. на деталях рукава (рукав, манжета, обтачка)	0,5	
17.	Припуски на обработку деталей кокеток спинки, переда и стойки	0,5	
18.	Припуски на обработку деталей верхней части спинки, переда и отворота	0,5	
19.	Припуски на обработку деталей нижней части спинки, переда и пояса	0,5	
20.	Припуски на обработку деталей кармана (отрезной бочок, подкладка)	0,5	
21.	Припуски на обработку деталей рукава (рукав, манжет, обтачка)	0,5	
22.	Наличие монтажных надсечек на деталях платья	0,5	
23.	Монтажные надсечки выполнены в соответствии с правилами конструирования	0,5	
	Итого	20	