

Всероссийская олимпиада школьников по технологии

2023/2024 учебный год

Муниципальный этап

Профиль «Культура дома, дизайн и технологии»

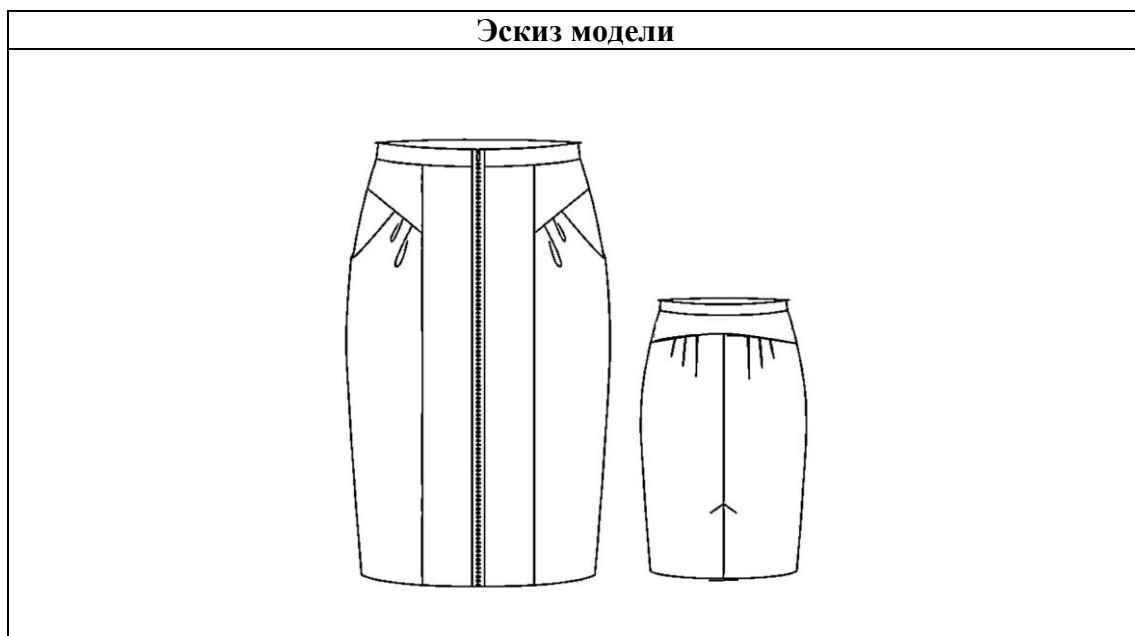
9 класс

Практическая работа

Моделирование швейных изделий

Моделирование юбки

КРИТЕРИИ ОЦЕНИВАНИЯ



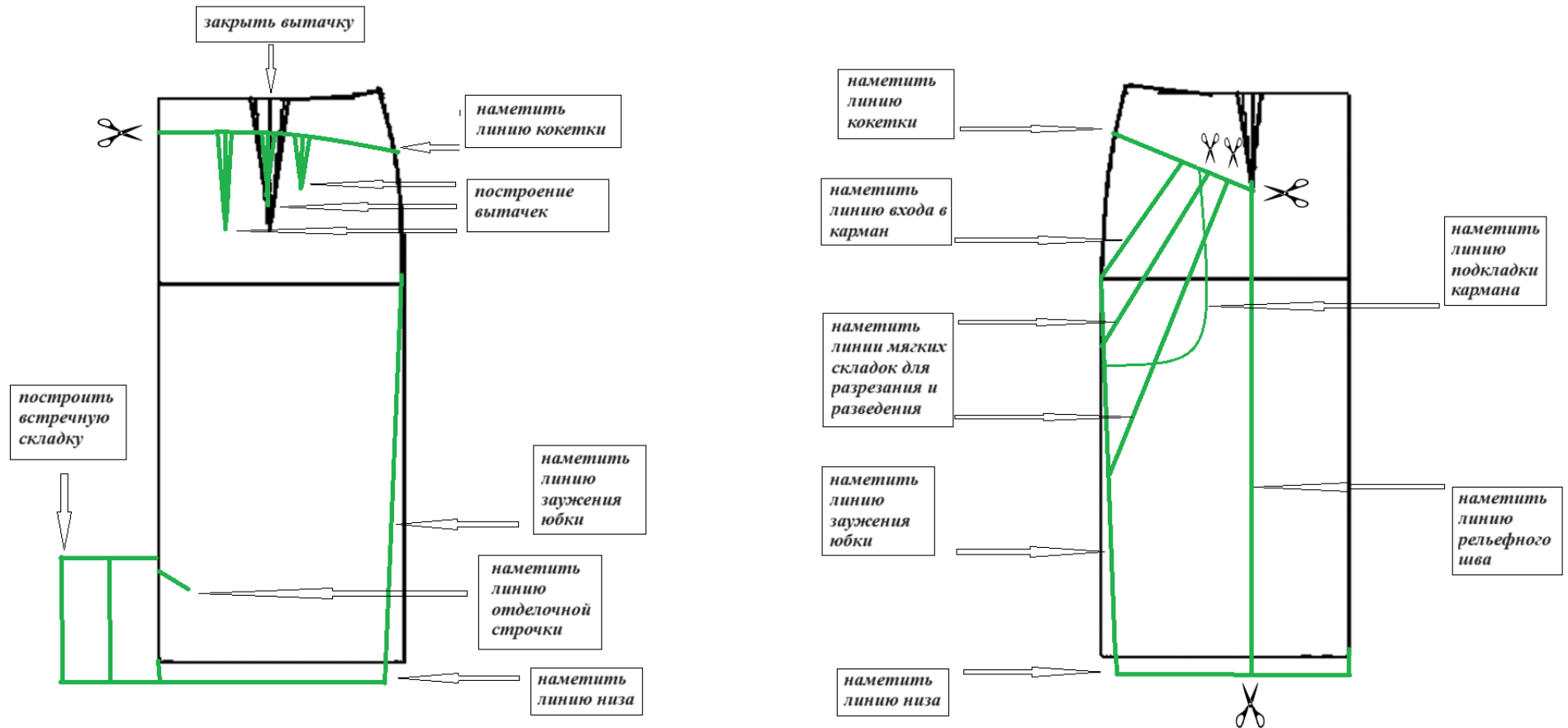
Описание модели

Юбка прямого силуэта; среднего объема; длиной ниже линии колена на 5 см. Пятишовная с фигурной кокеткой. Застежка на тесьму—«молния» в среднем шве переднего полотнища юбки.

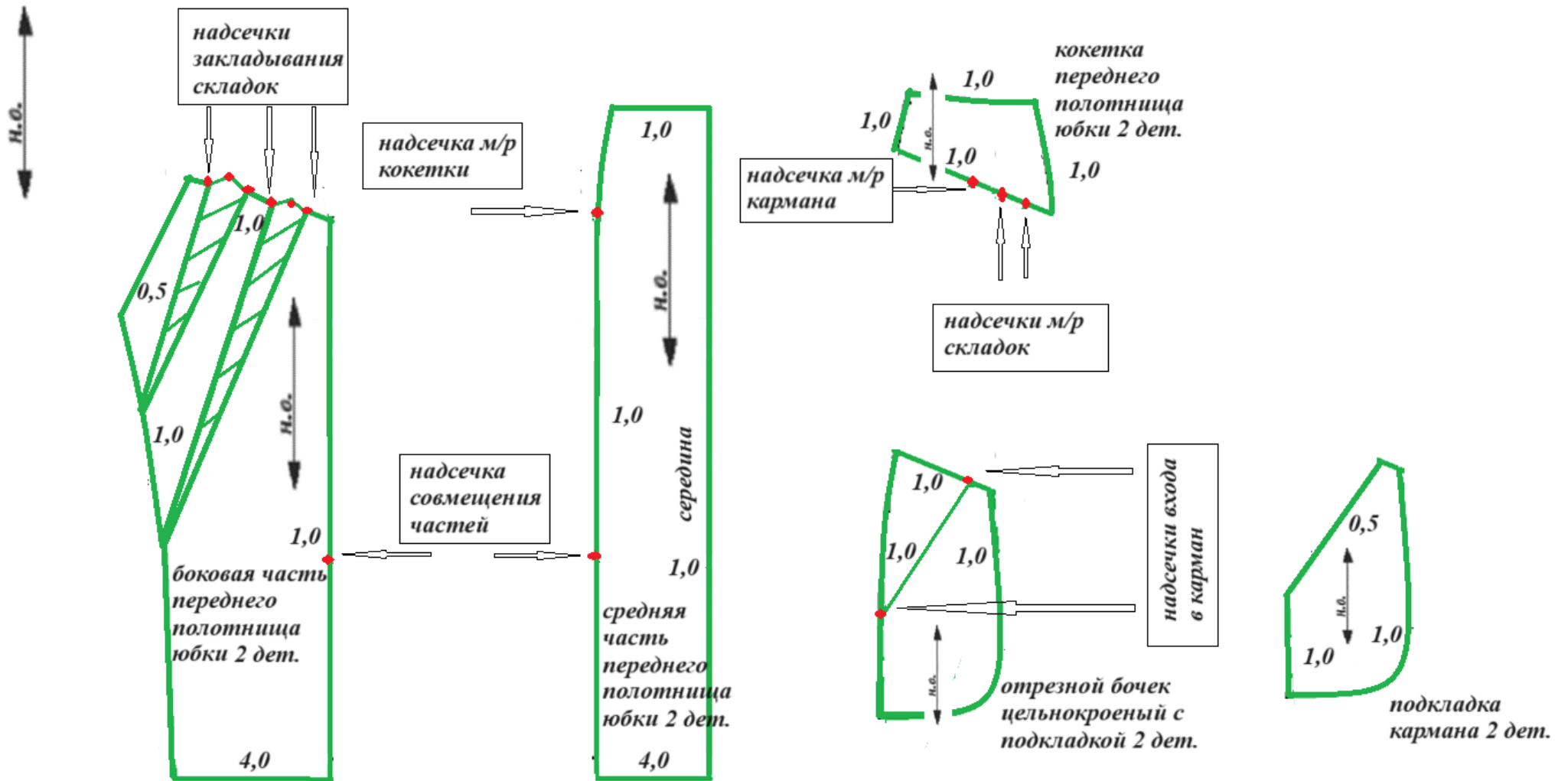
Переднее полотнище с вертикальными рельефными швами от линии талии до низа. Боковая часть переднего полотнища с фигурной кокеткой и карманами с отрезным бочком и прямым входом. В шве кокетки обработаны по две мягкие складки из боковой части юбки.

Заднее полотнище юбки со средним швом, в котором обработана встречная складка длиной 13 см. от низа юбки, фигурной кокеткой и шестью вытачками от линии талии. Верхний срез юбки обработан притачным поясом. Низ обработан швом в подгибку.

**Карта контроля практического задания по моделированию
с нанесенными линиями фасона изделия и необходимыми надписями (для жюри).**



**Готовые выкройки модели – результат моделирования
(образец для жюри)**



Карта пооперационного контроля к практической работе «Моделирование юбки»

№ п/п	Критерии оценивания	Баллы	Баллы (факт)
I	Нанесение линий фасона на основу чертежа	8	
1	Нанесение линии кокетки	1,0	
2	Наличие на чертеже значков «разрезать»	1,0	
3	Нанесение линии бокового шва (заужение)	1,0	
4	Изменение линии низа	0,5	
5	Нанесение линии рельефа	1,0	
6	Нанесение линии разведения складок переднего полотнища	1,0	
7	Нанесение линии входа в карман	0,5	
8	Построение припуска на складку заднего полотнища	0,5	
9	Нанесение линии подкладки кармана	0,5	
10	Наличие полного комплекта деталей с соблюдением масштаба и пропорций (средняя часть переднего полотнища юбки, боковая часть переднего полотнища юбки, заднее полотнище юбки, кокетка переднего полотнища, кокетка заднего полотнища, отрезной бочек, цельновыкроенный с подкладкой кармана, подкладка кармана, пояс)	1,0	
II	Подготовка выкройки к раскрою	12	
1	Расположение деталей выкройки на бланк ответов с соблюдением направления нити основы	1,0	
2	Наличие надписи названия детали средней части переднего полотнища юбки	0,5	
3	Наличие надписи названия детали боковой части переднего полотнища юбки	0,5	
4	Наличие надписи названия детали заднего полотнища юбки	0,5	
5	Наличие надписи названия деталей кармана юбки	0,5	
6	Наличие надписи названия деталей кокеток, пояса	0,5	
7	Указание количества деталей средней части переднего полотнища юбки	0,5	
8	Указание количества деталей боковой части переднего полотнища юбки	0,5	
9	Указание количества деталей заднего полотнища юбки	0,5	
10	Указание количества деталей кармана юбки	0,5	
11	Указание количества деталей кокеток, пояса	0,5	
12	Наличие направления н. о. на детали средней части переднего полотнища юбки	0,5	
13	Наличие направления н. о. на детали боковой части переднего полотнища юбки	0,5	
14	Наличие направления н. о. на детали заднего полотнища юбки	0,5	
15	Наличие направления н. о. на деталях кармана юбки	0,5	
16	Наличие направления н. о. на деталях кокеток, пояса	0,5	
17	Припуски на обработку детали средней части переднего полотнища юбки	0,5	
18	Припуски на обработку детали боковой части переднего полотнища юбки	0,5	
19	Припуски на обработку детали заднего полотнища юбки	0,5	
20	Припуски на обработку деталей кармана юбки	0,5	
21	Припуски на обработку деталей кокеток, пояса	0,5	
22	Наличие монтажных надсечек на деталях юбки	0,5	
23	Монтажные надсечки выполнены в соответствии с правилами конструирования	0,5	
	Итого	20	