

Ш И Ф Р

Не заполнять!!!

5-6 классы. ШЭ ВСОШ. Республика Башкортостан

**Всероссийская олимпиада школьников по географии
2023/2024 учебного года
Школьный этап**

Задания для 5-6-х классов

Теоретический тур					Тестов. тур (сумма)	ИТОГО (за все задания)
Зад. 1	Зад. 2	Зад. 3	Зад. 4	Сумма		
_____ / _____						
Подпись проверяющего					расшифровка	

Перед выполнением заданий
внимательно прочтите инструкцию:

- на выполнение всех заданий двух туров отводится **75 минут** (45 минут – теоретический тур, 30 минут – тестовый тур)
- листы с ответами не подписывать
- использование любых справочных материалов, средств связи, электронных устройств НЕ допускается
- для ответов по карте можно использовать линейку, транспортир, простой калькулятор
- при решении заданий и тестов выбранный Вами ответ вписываете в столбик «Ответ», при этом столбик «Балл» НЕ заполнять (заполняет член жюри)
- **ПРОВЕРЬТЕ!!!** Комплект заданий состоит из **7 листов**, включая титульный лист

Ш И Ф Р

Не заполнять!!!

заполняет учащийся (разборчиво)

ФИО учащегося (полностью)	_____
Общеобразовательное учреждение (полностью)	_____
Класс	_____
ФИО учителя (наставника) (полностью)	_____
Населенный пункт, район	_____

Внимание! На обороте этого листа ничего не распечатывать!!!

1. ТЕОРЕТИЧЕСКИЙ ТУР

Задание 1.

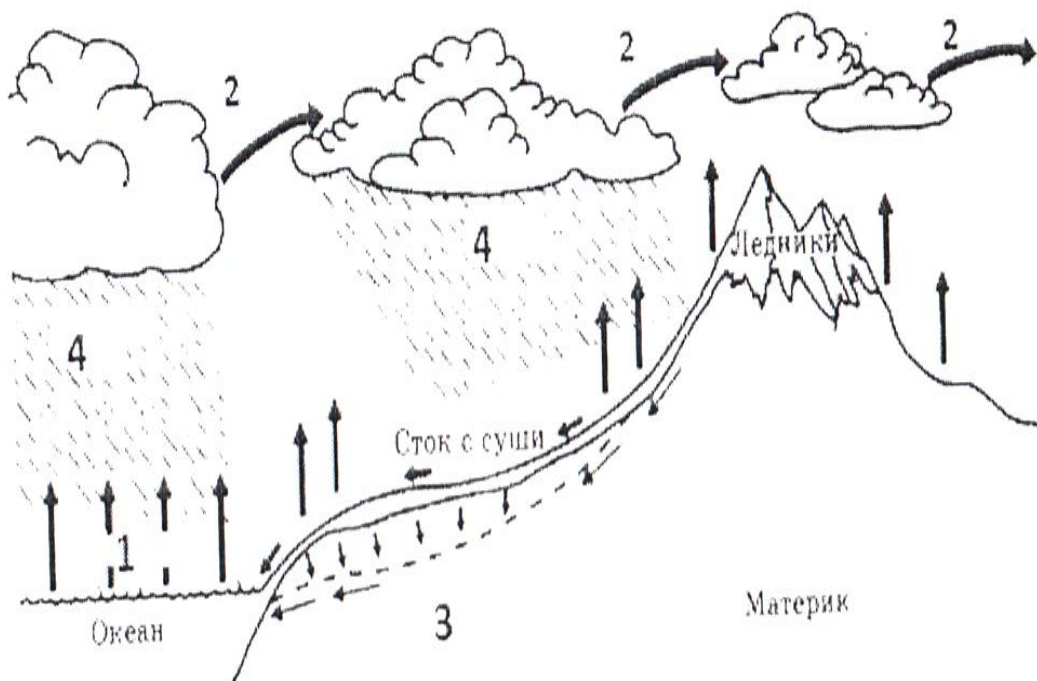
В 2023 году исполнилось 220 лет со дня начала одной крупнейших российских экспедиций и 250 лет со дня рождения одного из её руководителей.

Ответьте на вопросы, заполнив нижеприведенную таблицу:

Вопросы	Ответы на задание	Балл
Назовите экспедицию		
Назовите руководителей (имя, фамилия)		
Как назывались корабли экспедиции		
Участник экспедиции, впоследствии первооткрыватель Антарктиды (имя, фамилия)		
Участник экспедиции, совершивший три кругосветных экспедиций (имя, фамилия)		
Какой из океанов Земли (без учета Южного) экспедиция не посетила?		
Год окончания экспедиции		
Город-порт и море - место начала и окончания экспедиции		
Сумма баллов		

Задание 2.

Определите, какой природный процесс изображён на схеме и ответьте на вопросы.



Ответьте на вопросы, заполнив нижеприведенную таблицу:

Вопросы	Ответы на задание	Балл
Как называется природный процесс?		
Что изображено на схеме цифрами 1, 2, 3, 4?		
Какое стихийное природное явление на реках может возникнуть в результате активности № 4 на схеме.		
Какие причины (помимо № 4) могут стать факторами возникновения этого стихийного явления (напишите не менее двух причин).		
Как называются периоды, когда вода в реках поднимается выше уровня русла, когда они происходят в нашей республике?		
Назовите речные системы рек Республики Башкортостан		
С какими горами тесно связаны речные системы Республики Башкортостан		
Назовите высшую точку этих гор и ее высоту.		
* за любые три правильных ответа – 3 балла, за один – 1 балл, за отсутствие правильных ответов – 0 баллов. Макс. – 3 балла.	Сумма баллов	

Задание 3.

Установите соответствие между названиями (табл. 2) и определениями (табл. 1):

Таблица 1.

Вопросы	Ответы на задание	Балл
Линия одинаковых среднегодовых скоростей ветра		
Линия одинакового давления		
Линия, соединяющая точки одинаковых глубин		
Линия, соединяющая точки с одинаковой соленостью воды		
Линия одинакового выпадения атмосферных осадков		

_____	Ш И Ф Р
<i>Не заполнять!!!</i>	

Вопросы	Ответы на задание	Балл
Линия одинаковых высот		
Линия одинаковых температур		
Линия на карте, проведенная через точки, соответствующие одинаковой мощности пласта горной породы		
Линии равных расстояний между опорным горизонтом и тем горизонтом, для которого требуется составить карту подземного рельефа		
Линия одинаковых значений облачности в атмосфере		
Сумма баллов		

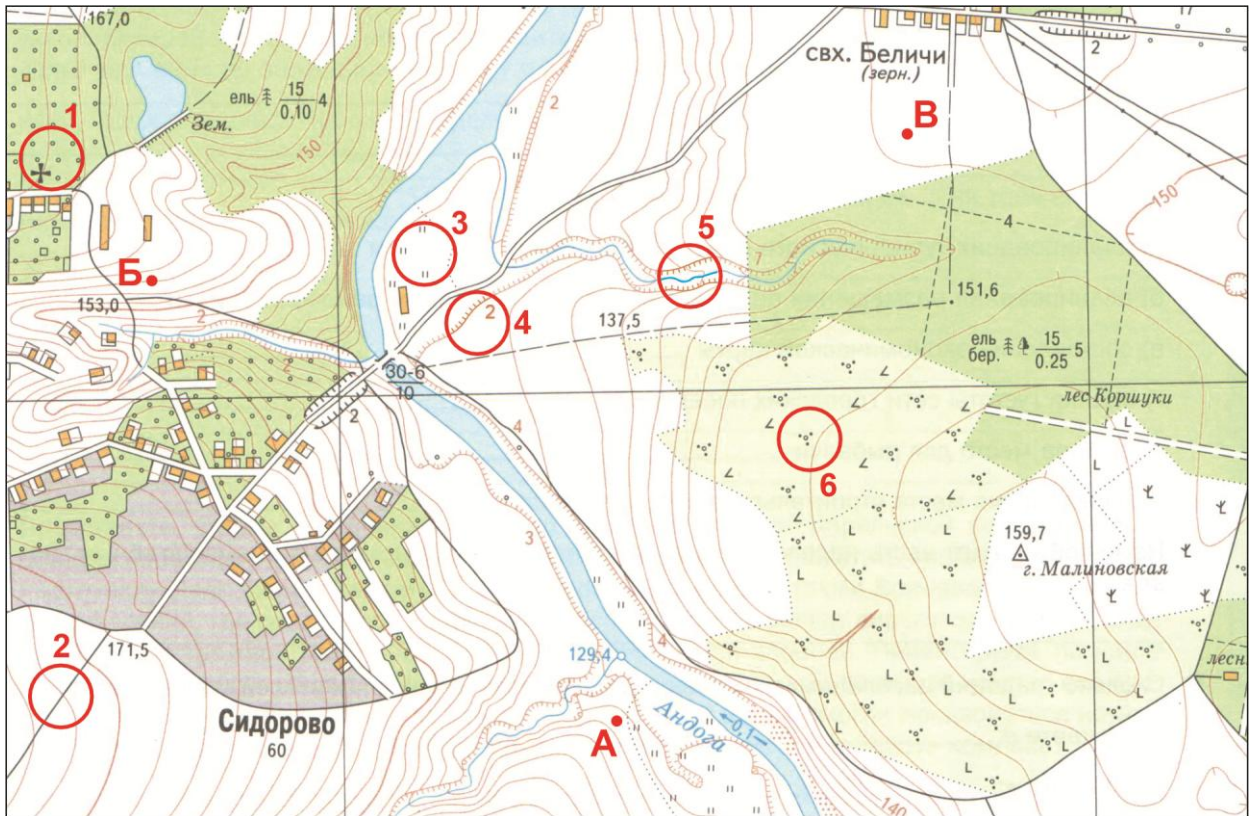
Таблица 2.

А) Изохора	Е) Изобара
Б) Изогиета	Ж) Изопахита
В) Изоанемона	З) Изобата
Г) Изогалина	И) Изотерма
Д) Изогипса	К) Изонефа

Задание 4.

Рассмотрите фрагмент топографической карты и ответьте на приведенные ниже вопросы.

Вопросы	Ответы на задание	Балл
<p>1. Назовите условные знаки, выделенные кругами 1-6:</p> <p>Попадающие во все круги горизонтали не определять, они не учитываются!</p>		
2. Определите, в каком направлении от точки А находится точка Б (сторона горизонта)		
3. Определите азимут из точки Б на точку В (в градусах).		
4. Укажите численный и именованный масштаб карты.		
5. Чему равно расстояние между точками В и А на местности?		
6. Чему равна средняя высота деревьев в лесу Коршуки?		
Сумма баллов		



_____	Ш И Ф Р
<i>Не заполнять!!!</i>	

2. ТЕСТОВЫЙ ТУР

Максимум за тестовый тур = 20 баллов (за каждый тест – 1 балл)

Тесты	Ответ учащегося	Балл
1. Какой из океанов Земли первая кругосветная экспедиция посетила дважды? А) Южный Б) Тихий В) Атлантический Г) Индийский		
2. Какой из указанных масштабов крупнее? А) 1: 1 000 Б) 1: 10 000 В) 1:25 000 Г) 1:50 000		
3. Какой из перечисленных водоёмов не является морем? А) Красное море Б) Каспийское море В) Желтое море Г) Мраморное море		
4. Какая из указанных горных пород образовалась при извержении вулкана? А) пемза Б) мрамор В) известняк Г) гипс		
5. Какой из указанных географических объектов является только частью света? А) Африка Б) Австралия В) Антарктида Г) Америка		
6. Чему равна широта северного полярного круга? А) 90° с. ш. Б) 64,5° с. ш. В) 66,5° с. ш. Г) 65,5° с. ш.		
7. Какому азимуту соответствует направление на северо-восток? А) 315° Б) 215° В) 45° Г) 135°		
8. Укажите неверную пару (животное – материк): А) Евразия – зубр Б) Северная Америка – овцебык В) Африка – зебра Г) Австралия - жираф		
9. Что в переводе на русский язык означает слово «меридиан»? А) окружность Б) полуденная линия В) направление север-юг Г) сторона горизонта		
10. На какой из указанных линий 21 июня день равен ночи? А) на экваторе Б) на северном тропике В) на северном полярном круге Г) на южном тропике		
11. Какая форма рельефа имеет ледниковой происхождение? А) Друмлины		

Б) Дюна В) Террикон Г) Клиф		
12. Отметьте верное утверждение А) С глубиной температура в земной коре не изменяется Б) Излившийся на поверхность расплав горных пород называется лавой В) Самое глубокое место на Земле располагается в Атлантическом океане Г) Самый маленький материк -Антарктида		
13. Кто первым доказал, что Земля имеет форму шара? А) Аристотель Б) Джорджано Бруно В) Галилео Галилей Г) Николай Коперник		
14. Выберите правильное соответствие: форма рельефа – рельефообразующий процесс: А) Моренный холм – деятельность текучих вод Б) Барханы – деятельность человека В) Дюна – деятельность ветра Г) Овраг – деятельность ледников		
15. Выберите правильное утверждение об атмосфере А) Озоновый слой «бережёт» тепло нашей планеты Б) В составе атмосферного воздуха преобладает азот В) Состав атмосферы Земли такой же как у Венеры Г) Стратосфера – нижний слой атмосферы		
16. Какая из закономерностей не соответствует действительности? А) Максимально возможное содержание влаги в воздухе зависит от его температуры Б) С высотой атмосферное давление повышается В) Осадки выпадают из более тёплой воздушной массы Г) Самая низкая температура воздуха в течение суток наблюдается перед восходом солнца		
17. В каком океане расположено больше всего вулканических островов? А) Атлантическом Б) Индийском В) Тихом Г) Северном Ледовитом		
18. Назовите прибор, который не используется при наблюдении за погодой А) Амперметр Б) Психрометр В) Анемометр Г) Барометр		
19. Как называется самый сухой материк Земли? А) Африка Б) Австралия В) Антарктида Г) Америка		
20. Какая из планет в списке лишняя: А) Меркурий Б) Юпитер В) Марс Г) Земля		
Сумма баллов		